

主な議決事項

- 日本コープ共済生活協同組合連合会 臨時総会代議員選任の件
 - コープデリ東所沢センターの開設とコープデリ川越センターの営業終了の件
- などについて提案され、可決承認されました。

主な報告事項

- 12月度まとめと1~2月度課題
- 2017年3月ブロック別総代会議の開催について
- 2016年度第3回役員人事委員会報告
- 2016年度第3回社会活動委員会報告
- コープネット商品政策「[19]産直の考え方」の改定について

- コープネット事業連合の水産方針・持続可能な調達方針(案)
- コープ北本店の改装計画について
- 2017年度新店開設および店舗改装の進め方
- 2016年度の「長期住所不明組合員のみなし自由脱退」の手続きについて
- コープみらい財団の奨学金給付事業開始について(案)
- 12月度 組合員・出資金増減および区域外居住者加入数等の報告
- 理事会規則別表にもとづく経費支出、資産取得等の報告などの報告がされ、確認されました。

監事会報告

- 2016年度監事監査中間のまとめ

コープみらいの現況
(2017年1月20日現在)

組合員数 3,363,596人
出資金総額 665億3,435万円

| | | | |
|--------|---------------------------|----------|-----------------------------|
| 事業高1月度 | 346億6,740万円 (前年比102.8%) | 経常剰余金1月度 | 19億1,207万円 (前年差227万円) |
| ┌ 宅配 | 238億6,107万円 (前年比101.8%) | 累計 | 61億9,352万円 (前年差△8億890万円) |
| └ 店舗 | 104億2,517万円 (前年比104.9%) | | |
| 累計全体 | 3,235億4,329万円 (前年比101.7%) | | |

コープ商品の開発に
参加しませんか

コープ商品の来館テストモニターを募集します。モニターとして会場にお集まりいただいた組合員から、主に食品の試食を通じて商品の味や香りなどのご意見を伺っています。コープ商品の新発売や見直しに、あなたの声を届けませんか。



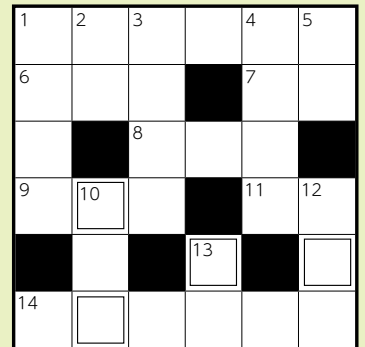
- 期間 / 1年間(2017年5月~2018年4月、12回)
- 会場 / 日本生協連 (渋谷駅徒歩約5分)
※交通費は往復2,000円を上限にコープが負担します。また昼食代として1,500円をお支払いします。
- 応募 / コープみらいホームページより詳細をご確認の上、ご応募ください。
- 募集人数 / 20~30名程度 (抽選の上、結果を当選者のみご連絡します)
- 応募締め切り / 4月13日(木)



詳しくはこちら [コープみらい 来館テストモニター](#) **検索**
お問い合わせ / 日本生協連テストキッチン
TEL:03-5778-8159 (10時~16時 日祝休)

Quiz
クロスワード

正解者100人に
コープオリジナルほべたん
図書カードプレゼント!



□に入る文字を並べてできる言葉は何でしょう?
ヒント:ひな祭りのお吸い物にはこれ

- | | |
|------------------------|---------------------------|
| 【タテのカギ】 | 【ヨコのカギ】 |
| ①今、何か聞こえた気が... | ①お花見の時の桜の代表品種 |
| ②甥と〇〇 | ②「好む」や「~のような」などの意味があります |
| ③子育てに参加する男性を最近ではこう呼びます | ③じゃんけんでグーが表すのは? |
| ④「どんこ」や「こうしん」があります | ④はかりで量った物の重さ |
| ⑤贈り物に付ける紙 | ⑤日本料理で調味料として使うアルコール飲料のひとつ |
| ⑥「指輪」を英語で | ⑥「スキン〇〇」「ヘア〇〇」 |
| ⑦割り算で割れずに残った数 | ⑦二条城の廊下はこれでお有名です |
| ⑧これの地下茎はれんこんです | |

●締め切り
3月10日(金)
当日消印有効

クイズの応募方法は
10ページをご覧ください

1月号 正解

「マフユビ」
応募総数 3,204通

