

「こえにこたえてQ&A」は、この時期に多いお問い合わせとその回答を紹介するコーナーです。コープは、組合員の皆さんから寄せられた声を受け止め、商品や運営の改善に役立てる取り組みを進めています。

お気づきの点やコープへの各種お問い合わせは、コープデリコールセンター・店舗、または下記「お問い合わせ案内センター」にご連絡ください。

●コープデリ お問い合わせ案内センター  
☎ **0120-143-334**  
受付時間 9:00～18:00(日曜休業)

バックナンバーもご覧いただけます。

コープみらい 商品Q&A 検索



# こえにこたえて

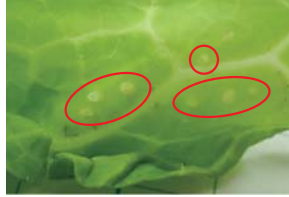
## QUESTIONS and ANSWERS Q & A

### キャベツ

**Q** 白い粒が  
付着しています

**A** キャベツ自体が出すもので、害はありません

この白い粒は、キャベツの成長段階でこすれたり、虫の食害などでできた小さなキズをふさぐために、キャベツが自らを保護するために分泌する「カルス」というかさぶたのようなものです。召し上がった後も問題ありませんが、見た目のひどい物は取り除くようにしています。気になる場合には、担当者にお申し付けください。



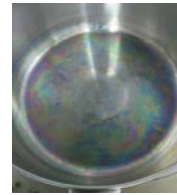
### ステンレス製の鍋

**Q** 鍋を使っていたら、虹色に変色してしまいました

**A** ステンレス表面の変色で、品質には問題ありません

水道水に含まれている微量のカルシウムやケイ素などのミネラルが、ステンレス表面に付着すると

虹色のシミが現れます。そのまま使用しても体への害はありませんのでご安心ください。気になる場合には、水と食用酢を入れ弱火で数分間煮込むと消えます。



### ごぼう

**Q** ごぼうの中が赤やピンク色になっています

**A** ごぼうが持つポリフェノールの酸化による変色です

ごぼうに含まれるポリフェノール成分が、同じくごぼうに含まれる鉄分などのミネラル成分と反応したり、ごぼうに「す」（細かい穴）がある場合に、空気に触れて変色することがあります。変色が目立つものを取り除くようにしていますが、取り除かれずに混入してしまいました。召し上がっても問題はありませんが、気になる場合には、担当者にお申し付けください。



がかたちに

おいしさそのままに、使いやすい容器にリニューアルしました！



ボトルについて、「液だれするときがある」「とんがりキャップが開けづらい」「とんがりキャップをなくしやすい」などの声が寄せられていました。



組合員の声に応じて、発売以来初めて大幅に容器をリニューアルしました。

- 1 キャップが開けやすいサイズに大きくなりました
- 2 中栓をなくし、開けてすぐに使えるようになりました
- 3 手にフィットする形で、持ちやすくなりました
- 4 液だれしにくいノズルになりました

「**co-op** 野菜たっぷり和風ドレッシング」は、長年組合員の皆さんに愛されているコープのドレッシングで人気ナンバー1の商品。具材のたまねぎ・んにく・しいたけ・しょうがはすべて国産原料を使用し、生たまねぎと生しょうゆのうま味を生かした和風の味わいです。

旧



これまでは3段階



新



1回で開けられて便利！

開けやすさアップ！

手にフィットする形状に！



そりかえりで液だれしにくい！

**co-op** 野菜たっぷり和風ドレッシング

\* 宅配  
いつでも注文商品です。(3月3回～6月4回)  
いつでも注文番号

500ml **085778**、300ml **085782**、150ml **085786**

\* 店舗  
500mlと150ml  
のものを全店  
で取り扱って  
います。