

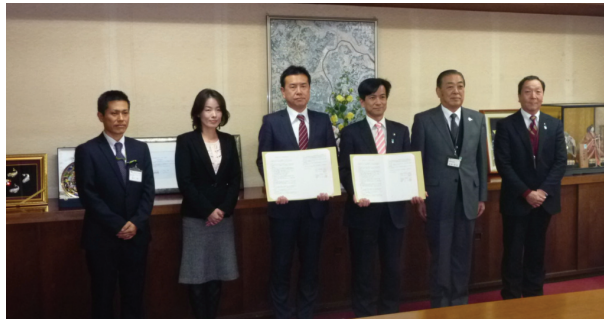
コープみらいは千葉県の全 54 市町村と 「高齢者の見守り協定」等を締結いたしました

コープみらい（本部：埼玉県さいたま市、理事長：新井ちとせ、事業エリア：千葉県・埼玉県・東京都）は、7月31日付けで締結した協定をもって、千葉県内の全54市町村が進める高齢者等の見守り活動に参加することとなりました。各県の生協と全市町村との協定等の締結は、鳥取県、宮城県、茨城県に続き4例目となります。コープみらいは、今後とも自治体との連携を強め、生協の事業と活動を通して、豊かな地域社会の実現をめざしてまいります。

コープみらいでは、安心して暮らせる地域をつくるためには、市町村や地域包括支援センター、地域の他の事業者等との連携の中で高齢者等を見守ることが重要であると考え、各市町村が進める見守り活動への参加を積極的に進めてきました。協定を締結した市町村においては、連絡事例や取り組み状況などを報告・共有するために行われる会議等にも参加し、他事業者とも連携して見守り活動を進めています。

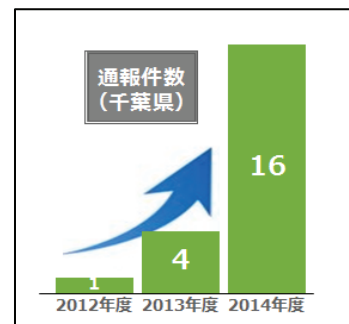
千葉県においては、2011年5月25日に習志野市と「高齢者見守りネットワーク事業に関する協定」を締結したのを皮切りに、全市町村との締結に向けて精力的に市町村の担当部署への訪問を進めてきた結果、県内の全54市町村との締結に至りました。また、千葉県と千葉県生協連は2014年10月28日に「ちばSSKプロジェクト※（しない、させない、孤立化！）等に関する協定」を締結しました。コープみらいは千葉県生協連の会員として、ちばSSKプロジェクトに協力しています。

年度毎の締結数(千葉県)	
2011年度	1市町村
2012年度	3市町村
2013年度	23市町村
2014年度	21市町村
2015年度	6市町村
合計	54市町村



▲八千代市との協定締結式(2014年12月17日)

コープみらいの行っている店舗やコープデリ宅配等の業務の中で、異変を発見し、市町村や地域包括支援センター等に通報する件数は、急激に増えています。千葉県においては、2013年度の4件から2014年度には16件と4倍に増えました。今年度も2014年度を大きく上回るペースで、8月までに13件に上っています。通報事例の中には、旅行に行かれていたというケースや、時には残念ながら亡くなっていたというケースもありますが、救急車の出動で病院に搬送でき、元気になられたというケースもあります。



コープみらいは、今後更に進んでいく高齢化の中で、その事業や活動、中でも宅配サービス「コープデリ」、
「コープデリの夕食宅配」などの「同じ担当者が決まった時間に地域を回り、組合員の自宅まで商品を届ける」事業を行っている強みを生かして、安心して暮らせる街づくりに協力していきます。

※ 千葉県民一人ひとりが、高齢者の孤独化防止のための具体的な行動を起こすきっかけづくりとなるよう実施されているプロジェクトです。「SSK」は、「しない」のS、「させない」のS、「孤立化」のKと、それぞれのアルファベットを記号化したものです。

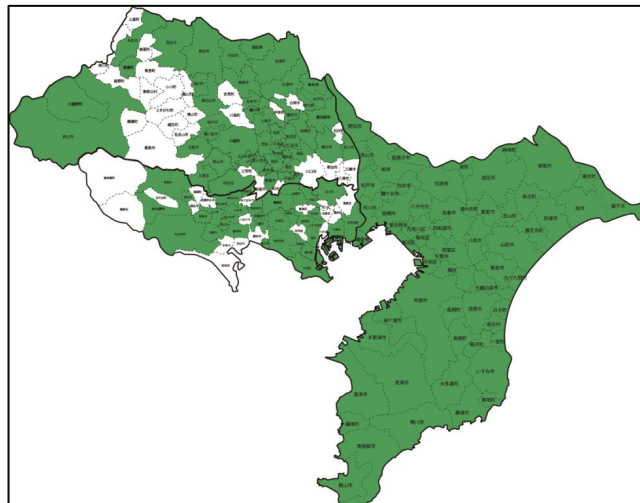
資料 コープみらい全体の自治体との見守り協定等の締結状況について

1. 自治体との見守り協定等の締結数

コープみらいの事業エリア（千葉県、埼玉県、東京都）での9月3日現在の協定締結自治体は125自治体（全自治体の74%）です。

エリア	自治体数	締結		
		2014年 (年度末)	2015年 (9月3日現在)	締結率
千葉県	54	48	54	100%
埼玉県	63	35	37	59%
東京都	53※	28	34	64%
合計	170	111	125	74%

※島嶼部を除く



※色が付いているエリアが協定締結自治体です。

詳細はホームページをご参照ください。

(URL:<http://mirai.coopnet.or.jp/activity/social/mimamori.php>)

2. 自治体、地域包括支援センター、警察、救急等への通報件数（千葉県、埼玉県、東京都）

コープみらいの職員による通報件数は、2012年度33件、2013年度33件、2014年度96件です。

3. 宅配での対応例

- ・ 配達職員が宅配センターに帰る途中、雨の中で座り込んでいる高齢者を発見。事情を聞いて警察に連絡し、無事保護されました。
- ・ いつも在宅の組合員（高齢男性）が、インターホンを鳴らしても反応がなく、電気もついていなかったため、異変を感じ協定を締結している地域包括支援センターに連絡しました。後日、男性は入院のため不在であることがわかりました。
- ・ 組合員宅に配達にうかがったところ、組合員のお父様がうめき声を上げて具合が悪そうだったため、ご近所の方と救急車を呼び対応しました。
- ・ 夕食宅配弁当をお届けにうかがった際、前日の弁当がそのまま置かれていたため、所定の連絡先に通報しました。後日、「区の職員と警察が組合員の家に入ったところ、意識のない状態で倒れているところを発見。命に別状はない」との報告を受けました。

《生活協同組合コープみらい 概要》

ちばコープ、さいたまコープ、コープとうきょうは組織合同(合併)し、「コープみらい」になりました

【住 所】 埼玉県さいたま市南区根岸 1-5-5

【理 事 長】 新井 ちとせ (あらい ちとせ)

【組 合 員 数】 321 万人 (2015 年 8 月 20 日現在)

【総 事 業 高】 3,702 億円 (2014 年度)

【事業エリア】 千葉県、埼玉県、東京都

【ホームページ】 <http://mirai.coopnet.or.jp/>