

【ルームのご利用について】

- (1) ルームのご利用は、10時～16時となります。
 なお、日曜・祝日およびお盆・年末年始期間は休館となります。
- (2) ご利用1ヵ月前の1日から、受け付けにて予約ができます。

※政治・宗教・営利を目的とする団体は、ご利用できません。

※駐車場のご用意がありませんので、公共交通機関をご利用ください。

※キャンセルの場合はご連絡ください。

当日のキャンセル料は全額お支払いいただけます。



【施設使用料金】

会場	定員 (名)	利用時間と使用料金 (税込)		
		午前 10時～12時	午後 13時～16時	一日 10時～16時
コミュニティルーム	20名	—	—	—
多目的ルーム	20名	2,090円	2,409円	4,400円
2F 第1会議室	30名	726円	1,045円	1,672円
2F 第2会議室	25名	726円	1,045円	1,672円
2F 第3会議室	12名	726円	1,045円	1,672円
2F キッチン ルーム	24名	2,090円	2,409円	4,400円
3F 第1会議室	40名	935円	1,254円	2,090円
3F 第2会議室	40名	935円	1,254円	2,090円
3F 1、2通し	80名	1,881円	2,200円	3,872円
保育室	—	517円	517円	1,034円

施設のご利用にあたり、ご利用される方の故意または不注意によるための建物本体、設備器具、備品等の破損、落書き、その他施設内を汚すような行為、事故等が発生した際は、原状回復に必要な費用の賠償を求める場合があります。また、盗難や紛失などの責任は負い兼ねます。

【コープみらいカルチャー】

語学・幼児・趣味教養・音楽・体操など多様なカルチャー講座を開講しています。



【春日部市地域子育て支援拠点

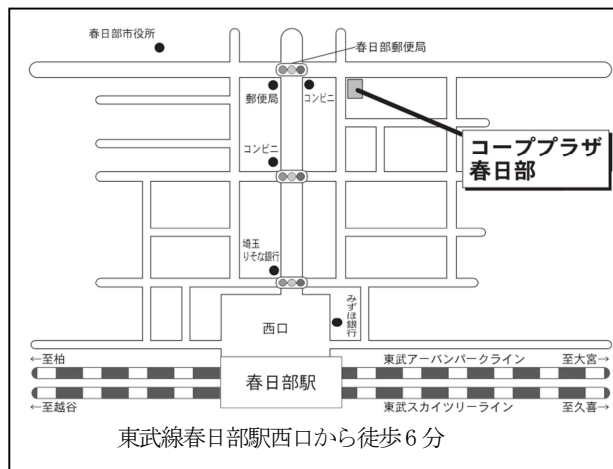
Cocco ひろば春日部】

0歳～入園前のお子さんと保護者が集まって、おしゃべりや情報交換ができる場です。

毎週月・水・金・毎月最終土曜日開催 (祝日休)

10時～15時

※事前申込不要・出入り自由・参加費無料



東武線春日部駅西口から徒歩6分

コーププラザ春日部ご利用案内

コーププラザは、ちょっとした集まりから講演会など行える会議室(定員12名～80名規模)、体操などが行える多目的ルーム、調理実習ができるッキングルーム、保育室などを備えたコープみらいの地域の施設です。



地域の皆さまもなたでも
ご利用いただけます。
お気軽にお問い合わせください。



所在地 春日部市中央1-4-1
 開館時間 10時～16時(日祝休館)
 電話 048-753-4333
 FAX 048-754-1053

co-op
 コープみらい
 「ともに」の力で、笑顔の明日を

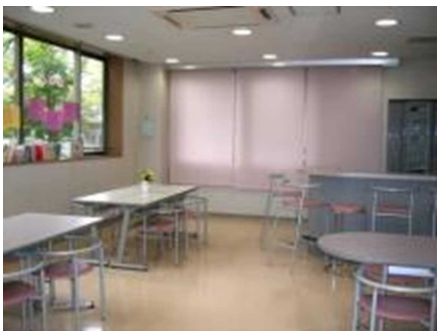
2024年6月改定



施設のご案内

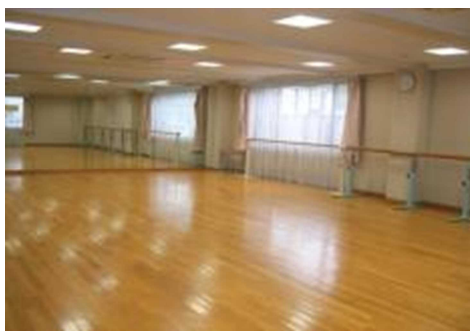
コミュニティルーム (1F)

地域の皆様の憩いの場としてご利用いただけます（事前予約不要）。カルチャー作品の展示や、コープみらいの情報などをご覧いただけます。



多目的ルーム (1F)

大きな鏡を備えたフローリングの部屋で、音楽やダンス、ヨガ、ストレッチ、体操などの練習スペースとして活用いただけます。



更衣室・シャワールーム (1F)

更衣室には、ロッカー(64個) や4室のシャワールームを備えています。

シャワールーム



受付カウンター (1F)

ルームご利用の受け付けのほか、コープみらいの情報やカルチャー講座のご案内・受け付けなどをおこなっております。お気軽にお声掛けください。



会議室 (2F・3F)

12名から80名規模の会議室があります。ちょっとした集まりから、さまざまな講演会・研修などにご利用いただけます。



クッキングルーム (2F)

シンク、ガス台、オーブンなどを備えています。お料理・お菓子作りなどの実習ができます。



保育室 (3F)

柱の角や出っ張りなどがない、安全に配慮した部屋で小さなお子さんも安心です。また、子ども用の小さなトイレもあります。



福祉・環境に配慮した施設です

人にやさしく、福祉や環境に配慮された施設です。屋上の太陽光発電装置で、施設で使用する電気の一部をまかなっているのははじめ、省エネ・省資源といった工夫がなされています。埼玉県の「福祉のまちづくり適合施設」としても認証されています。

