

【ルームのご利用について】

- (1) ルームのご利用は、10時～16時となります。
なお、日曜・祝日およびお盆・年末年始期間は休館となります。
- (2) ご利用1ヵ月前の1日から、受け付けにて予約ができます。

※政治・宗教・営利を目的とする団体は、ご利用できません。
※駐車場のご用意がありませんので、公共交通機関をご利用ください。

※キャンセルの場合はご連絡ください。

当日キャンセルの場合は全額お支払いいただけます。



【施設使用料金】

会場	定員	利用時間と使用料金 (税込)		
		午前 10時～12時	午後 13時～16時	一日 10時～16時
コミュニティルーム	20名	—	—	—
多目的室	20名	2,090円	2,409円	4,400円
2F会議室1	27名	726円	1,045円	1,672円
2F会議室2	21名	726円	1,045円	1,672円
2F会議室3	12名	726円	1,045円	1,672円
2Fキッチン ルーム	24名	2,090円	2,409円	4,400円
3F大会議室1	48名	935円	1,254円	2,090円
3F大会議室2	45名	935円	1,254円	2,090円
3F 1・2通し	90名	1,881円	2,200円	3,872円
3F 託児室	—	517円	517円	1,034円

施設のご利用にあたり、ご利用される方の故意または不注意によるための建物本体、設備器具、備品等の破損、落書き、その他施設内を汚すような行為、事故等が発生した際は、原状回復に必要な費用の賠償を求める場合があります。また、盗難や紛失などの責任は負いかねます。

【コープみらいカルチャー】

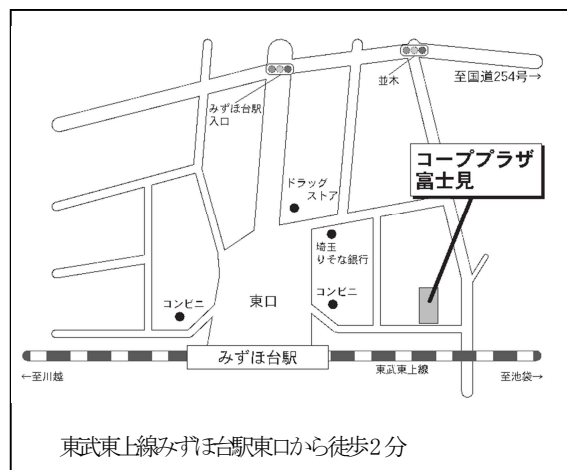
語学・幼児・趣味教養・音楽・体操など、多様なカルチャー講座を開講しています。



【子育てひろば】

0歳～入園前のお子さんと親子で集まって、おしゃべりや情報交換ができる場です。

第2・4木曜日開催 (祝日休) 10時～12時
※事前申込不要・出入り自由・参加費無料



東武東上線みずほ台駅東口から徒歩2分

コーププラザ富士見ご利用案内

コーププラザは、ちょっとした集まりから、講演会なども行える会議室 (定員12名～90名規模)、体操などが行える多目的ルーム、調理実習のできるッキングルーム、託児室などを備えたコープみらいの地域の施設です。



地域の皆さまもなだでもご利用いただけます。
お気軽にお問い合わせください。



所在地 富士見市東みずほ台1-2-9
開館時間 10時～16時 (日祝休館)
電話 049-255-3198
FAX 049-255-7790

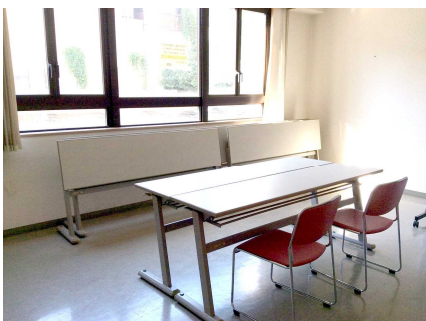
co-op コープみらい
「ともに」の力で、笑顔の明日を

2024年6月改定

施設のご案内

コミュニティルーム (1F)

地域の皆様の憩いの場としてご利用いただけます(事前予約不要)。カルチャー作品の展示や、コープみらいの情報などをご覧ください。



多目的ルーム (1F)

大きな鏡を備えたフローリングの部屋で、音楽やダンス、ヨガ、ストレッチ、体操などの練習スペースとして活用いただけます。



更衣室・シャワールーム (1F)

更衣室には、ロッカー(50個)やシャワーを備えています。

シャワールーム



受付カウンター (1F)

ルームご利用の受け付けのほか、コープみらいの情報やカルチャー講座のご案内・受け付けなどをおこなっております。お気軽にお声掛けください。



会議室 (2F・3F)

12名から90名規模の会議室があります。ちょっとした集まりから、さまざまな講演会・研修などにご利用いただけます。



クッキングルーム (2F)

シンク、ガス台、オーブンなどを備えています。お料理・お菓子作りなどの実習ができます。



託児室 (3F)

柱の角や出っ張りなどがない、安全に配慮した部屋で、小さなお子さんも安心です。また、子ども用の小さなトイレもあります。



福祉・環境に配慮した施設です

人にやさしく、福祉や環境に配慮された施設です。屋上の太陽光発電装置で、施設で使用する電気の一部をまかなっているのはじめ、省エネ・省資源といった工夫がなされています。埼玉県の「福祉のまちづくり適合施設」としても認証されています。

