

発行 生活協同組合コープみらい
編集 千葉2区ブロック委員会
連絡先 生活協同組合コープみらい
千葉県本部
参加とネットワーク推進部
TEL 0120-929-068
(9時～17時 土・日・祝日休み)
FAX 043-301-6685

2区ブロックニュース 2月号

2026年2月2日週発行
来月号は3月2日週発行

★掲載記事については、それぞれのお問い合わせ先へ

イベント等は、開催地域の天候や感染症等の影響により、参加者の健康と安全に配慮し中止させていただく場合があります。
また、イベント当日、体調の悪い方のご参加はご遠慮ください。

どなたでも参加できる、地域に開かれた笑顔あふれる交流のひろば

参加費
無料!!

みらいひろばのご案内

★毎月、1カ所の会場のみ参加できます。

佐倉市

みらいひろば 佐倉センター
日時 2月25日(水)
10時～12時
場所 志津公民館(志津市民プラザ内)
佐倉市上志津1672-7

みらいひろば 佐倉ミレセン
日時 2月17日(火)
10時～12時
場所 ミレニアムセンター佐倉
佐倉市宮前3-4-1

みらいひろば 佐倉志津
日時 2月10日(火)
10時～12時
場所 志津公民館(志津市民プラザ内)
佐倉市上志津1672-7

八千代市

みらいひろば 八千代台
日時 2月24日(火)
10時～12時
場所 東南公共センター
八千代市八千代台南1-11-6

みらいひろば 八千代店
日時 2月9日(月)
10時～12時
場所 コープ八千代店コーブルーム
八千代市大和田新田410-1

白井市

みらいひろば 白井
日時 2月17日(火)
10時～12時
場所 富士センター
白井市富士239-2

みらいひろば 西白井コミプラ
日時 2月18日(水)
10時～12時
場所 西白井コミュニティプラザ
白井市西白井2-16-1

鎌ヶ谷市

みらいひろば 鎌ヶ谷店
日時 2月17日(火)
10時30分～12時30分
場所 コープ鎌ヶ谷店コーブルーム
鎌ヶ谷市道野辺本町1-5-1

みらいひろば 東部学習センター
日時 2月5日(木)・3月19日(木)
10時～12時
場所 東部学習センター
鎌ヶ谷市東道野辺4-9-50

印西市

みらいひろば 印西
日時 2月20日(金)・3月5日(木)
10時45分～13時
場所 コープデリ印西センター
コーブルーム 印西市泉野3-9

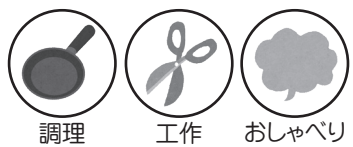
みらいひろば 船穂
日時 3月6日(金)
10時～12時
場所 船穂コミュニティセンター
印西市船尾786-1

参加者募集中

＊初めてご参加の方は、要申し込み。
お気軽にお電話にてお問い合わせ
ください。

＊お子様：同席可(ご相談ください)
【持ち物】筆記用具・飲み物

【マークの説明】



※実施内容は予告なく変更することがあります

問い合わせ・申し込み：コープみらい千葉県本部 参加とネットワーク推進部 TEL 0120-929-068 (9時～17時 土・日・祝日休み)

ブロックニュースの誌面で募集している催し物のお申し込みの際にお預かりした個人情報、お申し込みの受付、詳しい資料やご案内の送付、必要なご連絡のために使わせていただきます。

入場
無料

コープみらいフェスタ きやっせ物産展 ⑩ 幕張メッセ

主催：生活協同組合コープみらい
協賛：コープデリ生活協同組合連合会
他お取引先各社

ビジョン2035 “食べるしあわせ、自分らしい暮らし「ともに」の力で、笑顔の明日を”の
実現を目指し、「未来へつなごう」をスローガンに、コープみらいフェスタきやっせ物産展
in 幕張メッセを開催します。お取引先約80社によるコープの商品や産直野菜の販売、
試食、組合員・地域の諸団体などによる楽しい出展やステージが盛りだくさん!

日時 2月15日(日)
10時～15時(入場は14時30分まで)
会場 幕張メッセ国際展示場 9ホール
(千葉市美浜区中瀬2-2-1)

詳しくは
こちらから▼



千葉2区ブロック委員会の展示は

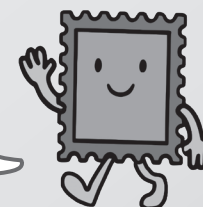
きって!

みて!

しって!

子ども・子育て支援基金 ～ 切手整理ボランティアのその先へ～

ぼくの名前は「きってくん」。
コープみらい はがき・切手回収キャンペーンに
寄せられた切手などは、どのように使われるのかな?
ぼくと一緒に探る旅にしよう!



切手を貼るだけ♪カンタン♪ 参加したらちょっとしたプレゼントも♪



切手整理ボランティアの
ミニ体験もできます



ぜひ、きってね♪
(切手だけに)

問い合わせ コープみらい千葉県本部 参加とネットワーク推進部
TEL 0120-925-036 (9時～17時 土・日・祝日休み)

開催 報告

総代の学びと交流

～ バスで行く産地交流 ～



12月5日(金)バスで香取市にある(農)和郷園を訪問しました。到着後は学習会を行い、その後冷凍工場の見学を経て、圃場へ移動しました。採り方を教えてもらい自分で採った甘トマトを試食したところ、その甘さとおいしさに、みなさん感激されていました。

学習会ではJA全農ちばによる野菜クイズ大会が行われ、楽しく学びながら新たな知識を得ることができました。また、バスの中や現地で総代とのコミュニケーションも深まり、充実した交流の時間となりました。



参加された総代の声



とても有意義な一日でした。
野菜クイズは難しかったけど
勉強になりました

トマトが甘くておいしく
自分で採って食べることができ、うれしかった

和郷園の取り組み、
JA全農のしくみなど
勉強になりました

いろいろな方とお話ができ、
楽しかった



★もうすぐ締め切り! 地域クラブ活動費・企画費補助の精算★

活動費・企画費の精算は書類を2月20日(金)(消印有効)までに提出されたものが
費用補助の対象となります。締め切り後の受付はできません。

※遅れる場合は、2月19日(木)17時までにご連絡ください。

問い合わせ コープみらい千葉県本部 参加とネットワーク推進部 TEL 0120-929-068 (9時～17時 土・日・祝日休み)

ブロックニュースの誌面で募集している催し物のお申し込みの際にお預かりした個人情報、お申し込みの受付、詳しい資料やご案内の送付、必要ご連絡のために使わせていただきます。

～ 子ども・子育て支援基金 ～
ご家庭に眠っている「はがき」
「切手」などをお寄せください!

お寄せいただきたいもの



- ・書き損じはがき
- ・料金改定前の古いはがき
- ・未使用の国内の切手
- ・未使用の商品券 など

回収方法

専用の封筒に入れ、
★コープデリの配達担当または
★店舗サービスカウンターへ。
郵送でもOKです。

はがき・切手
回収キャンペーン
5/31まで

詳しくは
こちらから



封筒もこちらから印刷できます

組合員なら誰でもご利用・応援登録できます

利用料 1,300 円
1,678 円(1時間)

謝礼 800 円
1,120 円(1時間)



くらしの中のちょっと
困ったをご相談下さい!



おたがいさま受付センター

TEL 0800-500-2647

(無料) (9時～17時 土・日・祝日休み)

コープみらい千葉県本部



応援の輪が広がることで、給付できる奨学生を増やすことができます

奨学金応援サポーター募集

組合員のひとり親家庭の高校生に返済不要の奨学金(月額1万円)を
給付しています。奨学金は応援サポーターの継続募金(1口100円～)で
支えられています。一人でも多くの高校生の夢と未来を応援するために
ご協力をお願いします。

コープデリ宅配
ご利用の方

OCR注文書6桁注文欄/eフレンズの注文番号
【新規・変更申込】 289110 【数量欄】口数を記入
【中止の申込】 289116 【数量欄】1を記入

店舗
ご利用の方

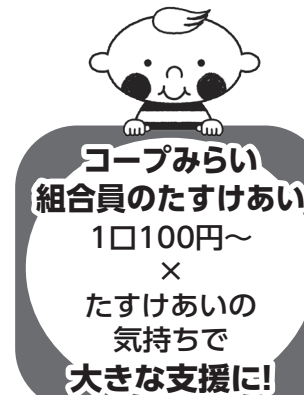
サービスカウンターにて「奨学金募金申込書」に
必要事項を記入してお申し込みください。

問い合わせ

コープみらい社会活動財団

TEL 048-789-7998 (10時～17時 土・日・祝日休み)

詳しくは
こちらから



コープみらい
組合員のたすけあい
1口100円～
×
たすけあいの
気持ちで
大きな支援に!