

減資受付のご案内

2023年11月21日(火)～12月20日(水)まで
減資(出資金の一部払戻し)を受け付けています

■ 申込方法

最寄りの店舗、または宅配の担当者から減資申込書(伝票)をお受け取りいただき、必要事項をご記入の上、お申し込みください。お申し込み時に組合員ご本人であることを確認させていただく場合があります。運転免許証など本人確認のできる書類をご用意ください。

お問い合わせ

ご不明な点などがございましたら、最寄りの店舗、コープデリ宅配の担当者、あるいは大宮コールセンター出資金に関するお問い合わせ係までご連絡ください。

■ 払戻し方法

生協登録口座もしくは組合員本人名義の金融機関口座に、2024年3月19日(火)にお振込みします。

■ お願い

減資後の出資金残高につきましては、組合員の平均出資金額である2万円以上を残すことにご協力をお願いいたします。

出資金に関するお問い合わせ係

0120-677-300 受付時間 9:00～18:00(日曜休み)

コープみらい理事会だより

2023年度第5回理事会

2023年10月6日(金)

主な議決事項

- コープ市川店 改装計画の件
について提案され、承認可決されました。

主な報告事項

- コープみらい9月度まとめと10～11月度課題
- 2023年9月総代懇談会開催報告
- 参加とネットワーク活動報告
- 大宮櫛引ステーション開設のご報告
- 宅配事業 2023年度年未年始の日程とプロモーション計画について
- 2023年度 店舗事業「年末・年始商戦」基本計画について

- コープ中野鷺宮店 改装計画について
- コープデリグループ 9月度まとめと10～11月度課題
- eフレンズマイページからのブロックニュース閲覧について
- 2023年度佐渡トキ応援お米プロジェクトの寄付について
- 2023年度はがき・切手回収キャンペーン換金額・寄付額等および2024年度取り組みスケジュールについて
- トルコ・シリア地震災害緊急支援募金の最終送金について
- コープ・ウクライナへのお見舞い金の使途報告について
- ユニセフ「自然災害緊急募金」の実施について
- ハッピーミルクプロジェクト コートジボワール現地視察報告
- コープデリグループ 2023年度「子ども参観日」実施報告などが報告され、確認されました。

コープみらいの現況 (2023年10月20日現在)

組合員数 373万8,006人

出資総額
(預り金含む) 723億8,727万円

事業高
10月度 359億10万円
(前年比100.4%)

宅配 257億470万円
(前年比99.4%)

店舗 97億5,851万円
(前年比102.7%)

累計全体 2,548億4,261万円
(前年比100.6%)

経常剰余金
10月度 12億4,620万円
(前年差+4億6,132万円)

累計 82億6,178万円
(前年差+23億229万円)

★ Quiz ★ クロスワード

□に入る文字を並べてできる
言葉は何でしょう？

ヒント：栄養たっぷり。
美容にも健康にもよい飲み物

正解者50人に
ステキなプレゼントが
当たります！

【タテのカギ】

- ①ピンク色のプチプチした卵。
パスタやおにぎりの具にぴったり
- ②○○○○○⇄メイクアウト
- ③お父さんやお母さんの、兄弟のこと
- ④見えないけど感じます
「冬の○○○」「人の○○○」
- ⑤稲が実る時期によく走ったり落ちたり
- ⑥海豹と書く水族館の人気者
- ⑦「○○がよい」から名前が付いたという魚
- ⑧忘れないように書いたり見たりします

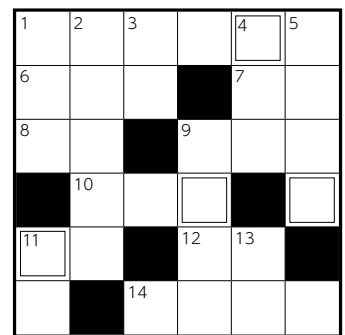
● 締め切り

12月10日
当日消印有効

クイズの応募方法は
右ページをご覧ください

【ヨコのカギ】

- ①脇の下にはさんだりして熱を測ります
- ②洋服のサイズ「L」は○○○の略
- ③季節の○○○といえば、
シクラメンやクリスマスローズなど…
- ④13本の弦が張られている、木でできた長方形の楽器
- ⑤意志表示します「○○○を送る」
- ⑥11月23日～12月21日生まれの人の星座は？
- ⑦「白」「うぐいす」「小豆」などがあります
- ⑧キラキラ。アイシャドウやペンなどに入っています
- ⑨平たく伸ばしたものを。
カットしたら
切り餅に



10月号 正解

「ヤキイモ」

応募総数 1,652通