

コープ商品の開発にご参加ください

コープ商品の来館テストモニターを募集します。コープ商品を開発している日本生活協同組合連合会では、モニターとしてお集まりいただいた組合員の皆さまから、主に食品の試食を通じて味や香りなどのご意見を伺っています。コープ商品の新発売や見直しに、あなたの声をお寄せください。



期 間 1年間（2025年5月～2026年4月、8回+説明会）

応 募 下記のURLまたは二次元コードにアクセスしてご応募ください。

会 場 日本生活協同組合連合会（渋谷駅徒歩約5分）
※来館テスト出席1回ごとに2,500円（交通費・税込）をお支払いします。詳細は応募画面よりご確認ください。

<https://bit.ly/3E4PioC>

さん・大文字イー・よん・大文字ビー・アイ・オー・大文字シー



お問い合わせ 日本生活協同組合連合会 戦略商品開発室
組合員の声グループ
E-mail: 3f-tk@jccu.coop TEL: 03-5778-8159

募集人数 若干名（抽選の上、結果をメールでご連絡します）

応募締切 4月15日（火）

コープみらい理事会だより

2024年度第9回理事会
2025年2月7日（金）

主な議決事項

- コープみらい第13回通常総代会への付議事項の件
- コープみらい2024年度決算方針の件
などについて提案され、承認可決されました。

主な報告事項

- コープみらい1月度まとめと2～3月度課題
- 2024年度 店舗 節分商戦のまとめ（速報）について
- 2025年 春季労使交渉の進め方について
- 第2期 コープいしかわへの職員派遣について
- 参加とネットワーク活動報告

- ケーブルテレビ広告CMの出稿について
- 「献立コンシェルジュ」本導入について
- ミニコープ蔵波店 店舗改修について
- コープみずほ台店 改装計画について
- 「1週間にもう1杯お米を食べよう ワン・モア・ライス」取り組みの見直しについて
- コープデリグループ 1月度まとめと2～3月度課題
- 「ほぺたんアプリ」移行に伴うほぺたんカード再発行手数料の無料について
などが報告され、確認されました。

コープみらいの現況 (2025年2月20日現在)

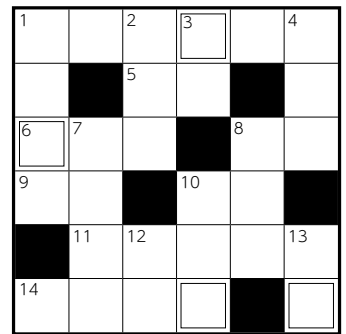
組合員数	382万3,985人
出資総額 (預り金含む)	728億6,449万円
事業高 2月度	389億9,897万円 (前年比104.4%)
宅配	281億1,649万円 (前年比104.8%)
	104億3,352万円 (前年比103.5%)
店舗	
累計全体	4,056億3,956万円 (前年比100.6%)
経常剰余金 2月度	14億8,747万円 (前年差+2億2,688万円)
累計	114億8,499万円 (前年差△24億1,480万円)

★ Quiz ★ クロスワード

□に入る文字を並べてできる言葉は何でしょう？

ヒント：クラスのみんなでお出かけ！
おやつは何にしようかな

正解者50人に
ステキなプレゼントが
当たります！



【タテのカギ】

- ①素早く物事を進めること。【○○○○な対応】
- ②シャツなどの上に重ねて着る、袖がない上着
- ③磁石のN極の反対は何極？
- ④川などに生息する淡水魚。【○○○の学校】
- ⑦家族が出掛けている間家で待つこと
- ⑧その家に入ること。【○○○をまたぐ】
- ⑩自分から進んで申し出ること【入学○○○者】
- ⑫シャリにマグロなどをのせ、しょうゆでいただきます
- ⑬これを持つクラゲやきのこに気を付けよう！

【ヨコのカギ】

- ①沖縄の海や水族館にいる世界最大のサメ
- ⑤煙突の中はこれのせいで真っ黒！
- ⑥塩を英語で言うとき？
- ⑧奈良公園にいる動物と言え？
- ⑨紙吹雪などが入ったお祝い時に割る【○○玉】
- ⑩春夏秋冬4つの季節をまとめて何と言う？
- ⑪バス旅行で観光案内や乗客の誘導をします
- ⑬後退の反対は？

●締め切り

4月10日
当日消印有効

クイズの応募方法は
右ページをご覧ください

2月号 正解

「ワカサギ」

応募総数 1,979通

