



# コープみらい SAITAMA information 埼玉インフォメーション



「ともに」の力で、笑顔の明日を



コープみらいは持続可能な開発目標 (SDGs) を支援しています。

コープみらい埼玉県本部 〒336-0018 さいたま市南区南本町2-10-10 コーププラザ浦和4階 TEL.048-711-1615

コープみらい 検索

2026 6.22

第592号

埼玉エリア内で発行しているイベント情報紙です



コープみらいは、平和の大切さを次世代に継承するため

## 「知り、学び、伝える」機会を広げます

小学5年生から  
中学3年生までの  
子ども記者  
募集!

児童文学作家  
指田 和さんによる  
講演会

### 絵本が伝える平和

『ヒロシマ 消えたかぞく』のあしあと

平和ってなんだろう。

親子で一緒に平和について考えてみませんか

青少年読書感想文全国コンクール課題図書にも選ばれた写真絵本『ヒロシマ 消えたかぞく』の著者・指田和さんをお招きします。絵本の朗読や制作秘話を通じて、作品に込められた思いに触れられる貴重なひとときです。

参加費  
無料



『ヒロシマ 消えたかぞく』(2019年/ポプラ社)

指田 和(著)  
鈴木 六郎(写真)

原爆で全滅した一家を追ったお話

- 日 時 7月28日(火)  
11時～12時30分(予定)
- 募 集 30人(要申し込み・抽選)  
\*大人のみ参加も可
- 申込期間 6月8日(月)～7月12日(日)  
\*結果は全員に7/17に  
メールでお知らせします

申し込み  
二次元コードから  
お申し込みください



主催:生活協同組合コープみらい  
協力:武蔵野銀行

### 子ども平和新聞を作ろう

新聞記者になって、平和のメッセージを発信しよう

私たちが暮らす埼玉県にも、かつて戦火が広がった歴史があります。プロの新聞記者から記事の書き方を教わり、平和の尊さを伝える新聞作りに挑戦してみませんか。県立松山高校新聞部のお兄さんもサポートしてくれます。

参加費  
無料

- プロに学ぶ 新聞記者による記事作成講座
- 体験を聞く 被爆体験者へのインタビュー
- 歴史に触れる 身近な「戦跡」の紹介
- お話を聞く 指田和さん講演会  
「絵本が伝える平和」への参加

- 日 時 7月28日(火) 9時30分～17時
- 募 集 30人(要申し込み・抽選) \*小学5年生～中学生対象
- 持 ち 物 筆記用具・30cm定規・昼食・水筒
- 申込期間 6月8日(月)～7月12日(日)  
\*結果は全員に7/17に  
メールでお知らせします

申し込み  
二次元コードから  
お申し込みください



主催:生活協同組合コープみらい・さいたま市  
協力:埼玉新聞社・埼玉県原爆被害者協議会(しらさぎ会)・  
武蔵野銀行・平和くらぶ連絡会・埼玉県立松山高等学校



会場 M's SQUARE

さいたま市大宮区桜木町1-10-8 武蔵野銀行本店ビル2F  
JR・東武線「大宮駅」西口徒歩5分

問い合わせ 埼玉県本部 参加とネットワーク推進部  
TEL.048(711)1615 9時～17時(土日祝休)



コープみらい×中央共同募金会

## 子ども・子育て支援助成

～生活に困難がある子どもやその家族への支援活動を応援!～

コープみらい「子ども・子育て支援基金\*」を原資とし、生活にさまざまな困難がある子どもやその家族または子育てを支援する2027年度の活動・事業への助成をおこないます。

助成対象団体

- 物価高騰の影響により経済的に困窮し、生活に困難がある子どもやその家族、または子育てを支援する活動をおこなう非営利団体
- 千葉県・埼玉県・東京都のいずれかに事業・活動拠点があること  
\*詳しくは応募要項でご確認ください

助成金額

1団体あたり 上限100万円(下限20万円)

申込期間

7月6日(月)～8月7日(金) 23時59分(オンライン応募フォームでのみ受付)



応募について

詳しくは  
こちら▶



## 助成団体を募集します

\*「子ども・子育て支援基金」とは

国内外で、飢餓・貧困・格差などに苦しむ子ども・子育てへの支援活動をおこなっている団体を、支援(寄付)する取り組みです。「はがき・切手回収キャンペーン」で組合員の皆さんからお寄せいただいた寄贈品を換金し、得られる資金を活用しています

〳 中面CHECK 〳

- 学ぼう コープデリのリサイクル
- 親子で コープデリ商品検査センター宿題応援企画
- 野外で ナイトハイク
- おうちで オンライン学習会

問い合わせ 社会福祉法人中央共同募金会 基金事業部 コープみらい×中央共同募金会 子ども・子育て支援助成担当

E-mail. kikin-for@c.akaihane.or.jp TEL.03(3581)3846 9時30分～17時30分(土日祝休)

\*お問い合わせはできるだけE-mailでお願いします

# 未来へつなごう コープデリのリサイクル



正しく分別して回収ボックスへ入れたその瞬間。配達員へ手渡したその瞬間。それは「ごみ」ではなく、新しい製品への「原料」へと姿を変えます。皆さんのひと手間が、再び製品になって手元に戻ってくる、そんな資源のバトンタッチにご協力をお願いします。

## 1 宅配・店舗

皆さんからの資源物をお預かりします



## 2 コープデリエコセンター

資源物を収集して、選別・圧縮し、異物などを取り除きます

## 3 リサイクル工場

資源物ごとに新たな原料にします



## 5 ふたたびお手元に!

買い物カゴ、トイレトペーパー、食品パッケージなどに生まれ変わり、皆さんのお手元に届きます



## 4 製造工場

新たな原料を使い製品を作ります



洗う

つぶす

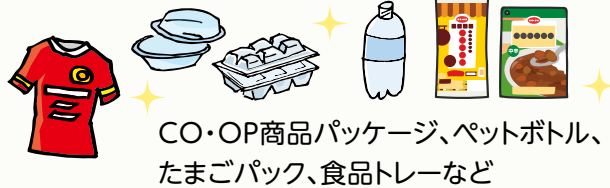
分別する

このルールが、リサイクルの輪につながります

## 宅配・お店共通で回収

### ペットボトル

回収量 1,191t



CO・OP商品パッケージ、ペットボトル、たまごパック、食品トレーなど

### たまごパック

回収量 212t



たまごパック、フルーツパックなど

### 食品発泡トレー

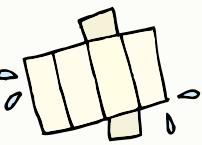
回収量 0.5t



化学的に石油レベルまで戻し、さまざまな製品(食品トレーなど)へ

### 飲料用紙パック

回収量 930t



トイレトペーパーなど

### ペットボトルキャップ

回収量 279t



買い物カゴ、ゴミ袋、洗剤のボトルなど

「コープデリのリサイクル」  
特設ページはこちら▶



\*回収量は2025年度のコープデリグループ全体での数値

## 宅配のみで回収

### 商品カタログ

回収量 40,345t



再生紙など

### 商品カタログのお届け用ポリ袋

回収量 586t



コンテナ、車の部品など

## お店のみで回収

### アルミ缶

回収量 187t



アルミ缶、サッシなど

## コープのお店で活躍中(一部店舗)

### ベビーカー

ペットボトルキャップ  
263個分使用(重量からの換算値)



### 買い物カゴ

ペットボトルキャップ  
97個分使用(重量からの換算値)



売却益の一部は  
途上国の子ども  
のワクチン支援に  
活用されています

「認定NPO法人 世界の子どもにワクチンを  
日本委員会」に寄付しています。2025年度  
は2,799,700円を寄付しました。



来館

### クイズde学ぼう! 食の安全

… コープデリ商品検査センターを探検しよう …

私たちがいつも食べている食品がどのように検査されているのか、クイズに答えながら親子で学びましょう。夏休みの宿題のヒントにもなる『ペーパークロマトグラフィー』の実験もおこないます。

- 日 時 8月5日(水) ①10時～12時 ②14時～16時 \*内容同一
- 会 場 さいたま市北区吉野町2-1417 駐車場あり(応相談)  
埼玉新都市交通ニューシャトル「吉野原駅」徒歩5分
- 募 集 各回親子15組(要申し込み・抽選)  
\*小学3年生以上対象  
\*小学3年生未満の子どもの同伴可
- 持 ち 物 飲み物・筆記用具
- 締め切り 7月19日(日)  
\*結果は全員に7/21までお知らせします

参加費  
無料

申し込み  
二次元コードから  
お申し込みください



オンライン

### 「ペーパークロマトグラフィー」に挑戦!

…… 色の正体を見つけよう ……

混ぜり合った色を紙という  
ような液体を使って取り出  
す『ペーパークロマトグラ  
フィー』で、楽しく宿題を済  
ませましょう。実験キットは  
自宅にお送りします。  
親子でご参加ください。

- 募 集 各回親子25組  
(要申し込み・抽選)  
\*小学3年生以上対象  
\*Zoomが使える環境が必要です
- 締め切り 7月19日(日)  
\*結果は全員に7/21までにお知らせします

参加費  
無料

日 時	
7月28日(火)	①10時30分～11時30分
	②13時30分～14時30分
29日(水)	③10時30分～11時30分
	④13時30分～14時30分
30日(木)	⑤13時30分～14時30分

申し込み  
二次元コードから  
お申し込みください

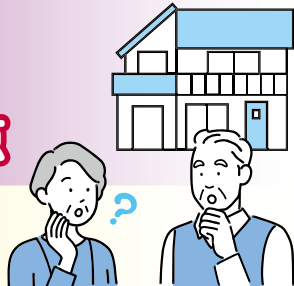


主催・問い合わせ コープデリ商品検査センター TEL.048(782)5132 10時～17時(土日祝休) E-mail. net\_jg109@coopdeli.coop

### 消費者力アップ学習会

## 住まいの終活で 後悔しないための注意点

リースバックと  
リバースモーゲージをよく知ろう



デメリットや制度を理解せずに契約することで、消費者  
トラブルにつながる可能性があります。後悔しないために  
知っておきたいポイントを学びましょう。

参加費  
無料

講師:佐藤徳典さん(弁護士)

会 場	埼玉会館 3C会議室(さいたま市浦和区高砂3-1-4) JR「浦和駅」西口徒歩8分 駐車場あり(有料) ●募集 90人(要申し込み・抽選)
オンライン	●募集 90人(要申し込み・抽選)

- 日 時 7月13日(月) 10時～12時
- 締め切り 7月8日(水)  
\*結果は落選の場合のみ7/9にメールまたは電話でお知らせします

主催・申し込み NPO法人埼玉消費者被害をなくす会

TEL.048(844)8972 10時～15時(月火金 \*祝休)

E-mail. nakusukai.05@saitama-k.com

件名:7/13学習会、①名前・フリガナ ②参加方法(会場・オンライン)  
③緊急時連絡先(携帯電話推奨)を明記してください



こちらからもお申し込みいただけます▶

### セミの羽化を見よう

7/25⑤  
18時30分～20時

アブラゼミの  
羽化を観察。



### コウモリを観察

8/1⑤ 18時30分～20時

たそがれ  
黄昏どきに集まるコウモリをバットディレクター  
(コウモリ探査機)を使って見つけ出します。

- 集 合 見沼自然公園 東屋(さいたま市緑区大字南部領辻450-1)  
JR「大宮駅」東口または埼玉高速鉄道「浦和美園駅」から国際興業バス、  
「締切橋」下車徒歩5分 駐車場あり
- 参 加 費 各回1家族1,500円(保険代等)
- 募 集 各回10家族(要申し込み・先着) \*親子対象
- 持 ち 物 飲み物・帽子・長袖・長ズボン・あれば虫除け
- 申込期間 6月29日(月)～7月23日(木)

申し込み E-mail. kaerunomaru@gmail.com

- ①イベント名 ②参加者全員の名前 ③子どもの年齢  
④当日の連絡先(携帯)を明記してください

主催・問い合わせ

NPO法人エコ.エコ(加倉井) TEL.048(874)9811 18時～21時

元気なうちから学んで備えませんか!

オンライン

## 「生協10の基本ケア」アンバサダー講座

人生100年時代、生涯にわたり心豊かにくらすために、組合員向けに「生協10の基本ケア」アンバサダー講座を開催します。防災と同じように、介護も学んで備えることが大切です。介護に興味がある方、学びたい方、お気軽にご参加ください。

### 「生協10の基本ケア」の学び

- 日 時 7月22日(水) 14時～15時30分
- 募 集 200人(要申し込み・先着)  
\*Zoomが使える環境が必要です  
\*学習内容を身近な人に伝えるアンバサダーにご登録いただける方
- 締め切り 7月15日(水) \*7/20までにメールで案内をお送りします

受講料  
無料



「生協10の基本ケア」の一例

「あたたかい食事をする」

「生協10の基本ケア」とは…

人生の最期まで自分らしく生きるための大切な考え方と、具体的な方法を10にまとめたものです。

生協10の基本ケア 検索

申し込み  
二次元コードから  
お申し込みください



主催・問い合わせ

一般社団法人全国コープ福祉事業連帯機構

TEL.03(5778)8107 10時～17時(土日祝休)



短期講座・定期講座を全会場合計で550講座をご用意してお待ちしています

コープみらいカルチャー

# 夏の短期講座

6/22@10時 受付開始

各講座の詳細は6月15日より配布のチラシ  
または二次元コードからご覧ください



## カラフルタイルで クジラのアートオブジェ

世界に一頭だけの「クジラ」を作ろう。クジラの形の下地に、カラフルなタイルを自由に組み合わせて貼って、自分だけの海のアートが完成。



長さ31cm×高さ12cm×厚さ2.5cm

- 大宮 7月31日(金)
- 春日部 8月 1日(土)
- 浦和 8月 3日(月)
- 深谷 8月 4日(火) 10時30分
- 北本 8月 5日(水) ~12時30分
- 富士見 8月 6日(木)
- 所沢 8月 8日(土)

小学生(小2以下保護者同伴)  
\*大人1人参加可

受講料 ▶ 1,980円

材料代 ▶ 2,900円

## 食品サンプル

## アイスバーキーホルダー&焼きとうもろこしマグネット

本物そっくりのアイスバーキーホルダーと焼きとうもろこしマグネットをセットで作しましょう。



アイスバー 幅3cm×長さ5cm(アイス棒含まず)  
焼きとうもろこし 直径4.5cm

- 深谷 7月28日(火)
- 北本 7月29日(水)
- 大宮 7月31日(金)
- 所沢 8月 4日(火) 10時30分
- 浦和 8月 6日(木) ~11時30分
- 越谷 8月 8日(土)
- 富士見 8月10日(月)
- 春日部 8月21日(金)
- 川越 8月24日(月)

受講料 ▶ 1,727円

材料代 ▶ 2,500円(1セット)

4歳~小学生  
(小3以下保護者同伴)  
\*大人1人参加可

親子

## くまガナッシュクッキー & 牛乳チョコプリン 5歳~中学生



しっとりくまクッキーにホワイトガナッシュを入れます。簡単ひんやりチョコプリンも作りましょう。



- 受講料 ▶ 2,200円
- 川越 7月31日(金) 10時30分~13時30分
- 春日部 8月 1日(土) 10時~13時
- 浦和 8月 2日(日)
- 大宮 8月 5日(水) 10時30分~13時30分
- 材料代 ▶ 1,500円

クッキー6枚  
チョコプリン2個

親子

## ひまわりカレーポテトパン

4歳~小学生 \*小4以上1人参加可

やさしいカレー味



約12cm

ふんわりターメリック生地で、やさしいカレー味のポテトを包み込んだ子どもも食べやすいひまわりパン。コーンやトマトで見た目も楽しく焼き上げます。

- 富士見 7月27日(月) 10時~
- 川越 7月30日(木) 12時30分
- 所沢 8月 8日(土)

## 大人も楽しむひまわりカレーポテトパン

スパイシーカレー味

- 所沢 8月 6日(木) 10時~
- 富士見 8月10日(月) 12時30分
- 川越 8月20日(木)

受講料 ▶ 各2,200円

材料代 ▶ 各1,500円(4個)

大人も楽しむひまわりカレーポテトパン講座ではスパイシーなカレー味のポテトを包み込みます。

## 川越紅茶館クーラー

## 至福のアイスティーレッスン

基本のオン・ザ・ロック式アイスティーの入れ方から、フルーツやミルクを使ったアレンジティーの作り方までご紹介します。

自宅で簡単に楽しめるアイスティーの魅力をぜひ一緒に学びましょう。自家製スコーン、クロテッドクリーム付きです。



受講料 ▶ 2,200円 材料代 ▶ 2,500円

- 春日部 7月23日(木) 13時30分~15時30分
- 越谷 7月30日(木)
- 川越 8月 4日(火) 10時30分~12時30分
- 浦和 8月25日(火)
- 大宮 9月 3日(木)

会場・申し込み

春日部	コーププラザ 春日部	春日部市中央1-4-1	048-753-4333
越谷	コーププラザ 越谷	越谷市南越谷5-4-37	048-989-2301
浦和	コーププラザ 浦和	さいたま市南区南本町2-10-10	048-823-3933
富士見	コーププラザ 富士見	富士見市東みずほ台1-2-9	049-255-3198
所沢	コーププラザ 所沢	所沢市若松町826-7	04-2992-2595
川越	コーププラザ 川越	川越市南通町4-4	049-226-1393
深谷	コーププラザ 深谷	深谷市上柴町西1-23-4	048-572-8886
大宮	コーププラザ 大宮	さいたま市北区日進町3-493-1	048-668-3065
北本	コープ北本店 3階	北本市本宿5-89-1	048-592-4034

受付時間 10時~16時(日祝休)  
\*コーププラザ浦和のみ  
10時~21時(土日祝10時~18時)

●受講料などには消費税が含まれています  
●駐車場はありません  
(コーププラザ深谷・コープ北本店除く)