



サービス付き高齢者向け住宅 コープみらいえ中野

説明資料

生活協同組合コープみらい
2024年



今日、お話しすること

1. サービスつき高齢者向け住宅とは？
2. コープみらいえ中野について
 - ・ フロア、お部屋のつくり
 - ・ 安否確認・生活支援サービス
 - ・ 料金
 - ・ 入居条件
3. 建物内の他のサービスについて
4. コープみらいえ中野の周辺施設について

サービス付き高齢者向け住宅とは

「サービス付き高齢者向け住宅」とは、
高齢者単身・夫婦世帯が
安心して居住できる賃貸等の住まいです。

高齢者にふさわしいハード

- バリアフリー構造
- 一定の面積、設備

安心できる見守りサービス

- ケアの専門家による
- 安否確認サービス
 - 生活相談サービス

○東京都に登録を行っています。東京都から指導・監督を受けます。

「サービス付き 高齢者向け住宅」パンフより（国土交通省・厚生労働省）

バリアフリーで高齢者に配慮した設備 原則25㎡以上、十分な共同利用部分がある場合18㎡以上

規模・設備

- 各専用部分の床面積は、原則25㎡以上
(ただし、居間、食堂、台所その他の住宅の部分が高齢者が共同して利用するため十分な面積を有する場合は18㎡以上)
- 各専用部分に、台所、水洗便所、収納設備、洗面設備、浴室を備えたものであること
(ただし、共用部分に共同して利用するため適切な台所、収納設備または浴室を備えることにより、各戸に備える場合と同等以上の居住環境が確保される場合は、各戸に台所、収納設備または浴室を備えずとも可)
- バリアフリー構造であること



段差のない床



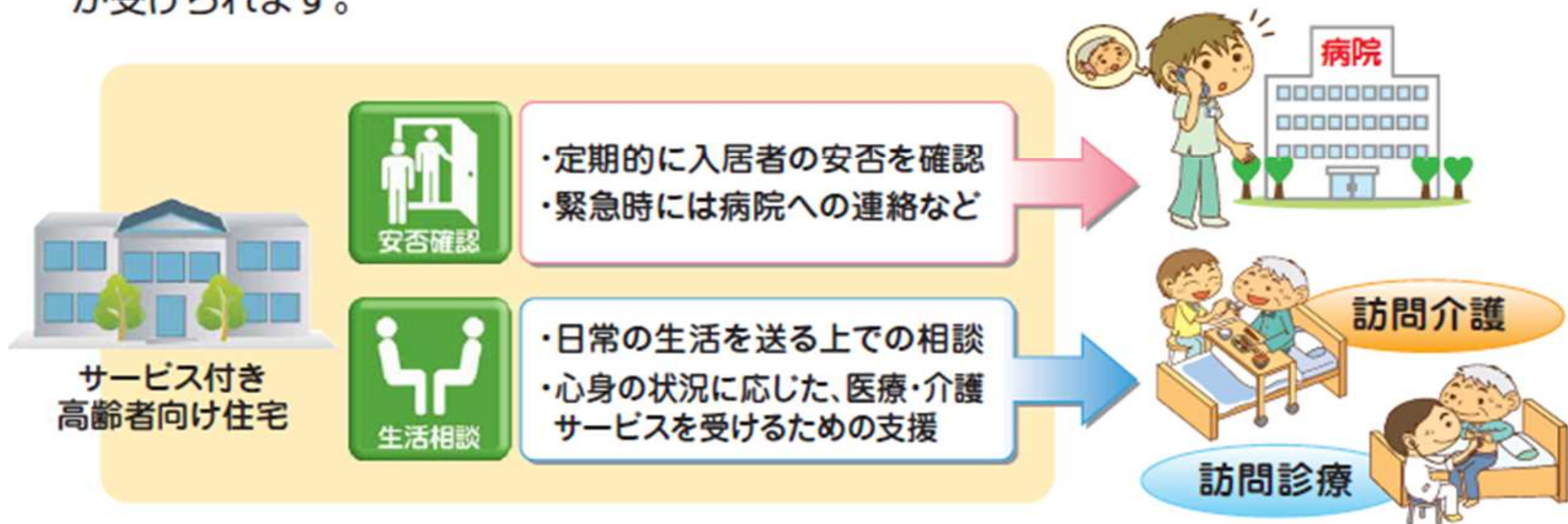
手すりの設置



廊下幅の確保

サービス付き高齢者向け住宅の必須サービス

- サービス付き高齢者向け住宅が必ず提供しなければならないサービスは、「安否確認」「生活相談」のみです。その他の食事、介護(入浴、排せつの介助など)、生活支援(買い物代行、病院への送り迎えなど)などのサービスが提供されるかどうか、入居前に必ず確認してください。
- サービス付き高齢者向け住宅は、一般的な賃貸住宅に近い自立的な生活を送ることができる住宅です。安否確認や生活相談により、いざというときには、適切な対応・サービスが受けられます。



「サービス付き 高齢者向け住宅」パンフより（国土交通省・厚生労働省）

介護付有料老人ホームとの違い

介護付有料老人ホーム

ホーム内でサービス提供



住宅型有料老人ホーム サービス付き高齢者向け住宅

住宅内でサービス提供



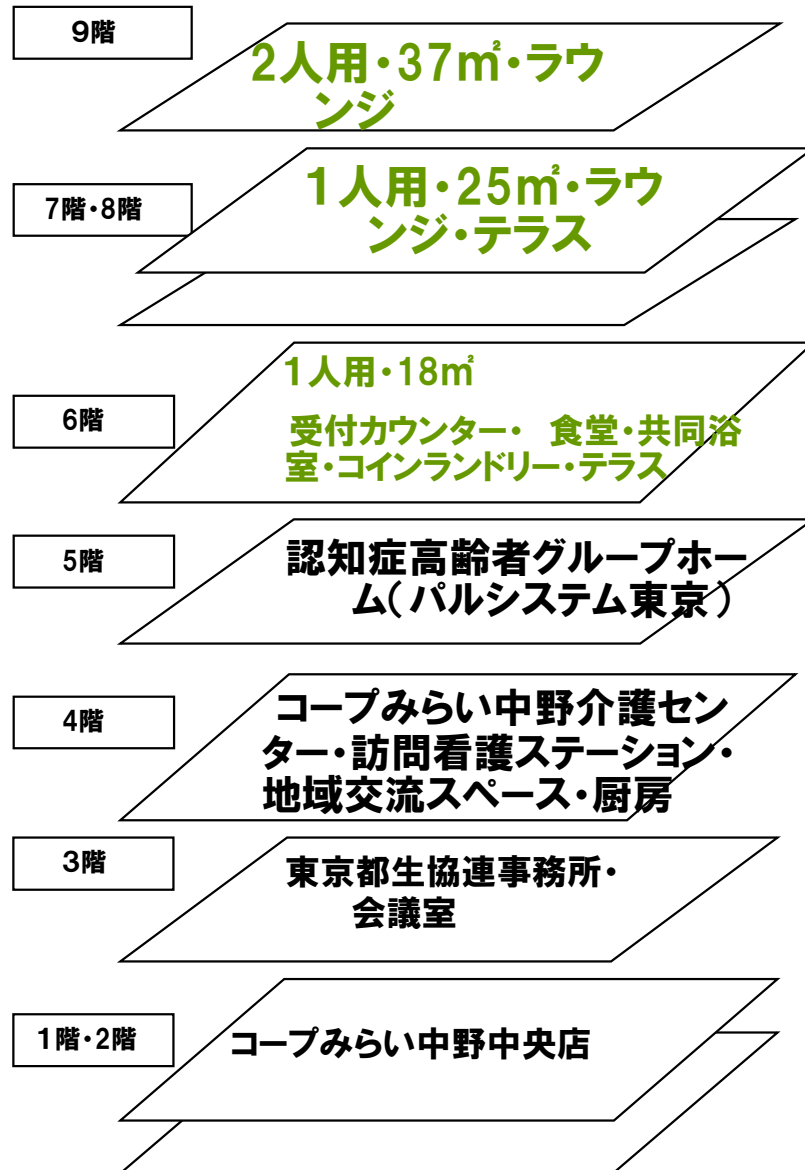
「サービス付き 高齢者向け住宅」パンフより（国土交通省・厚生労働省）

コープみらいえ中野 概観

コープみらいえ中野
2016年11月23日入居開始

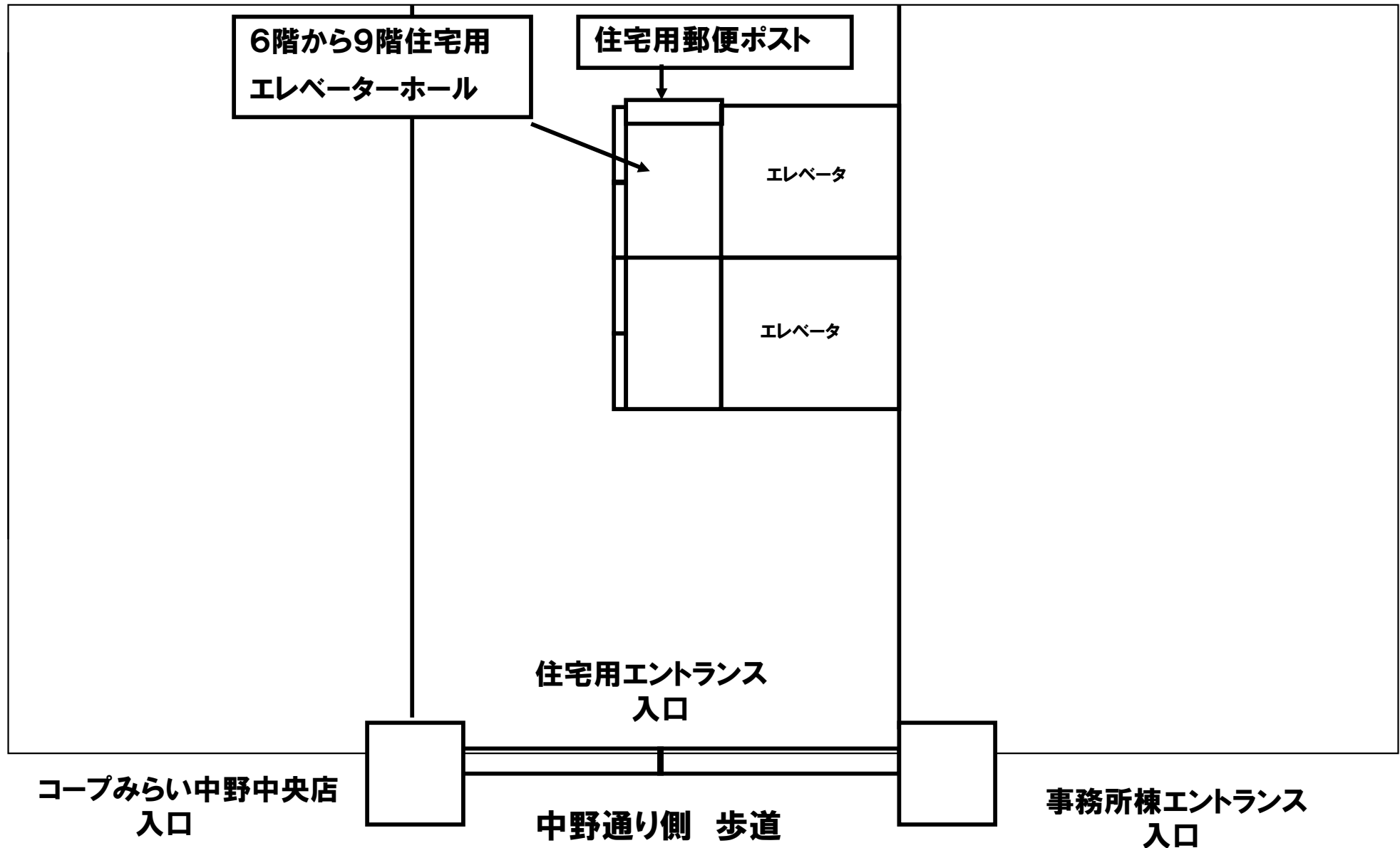


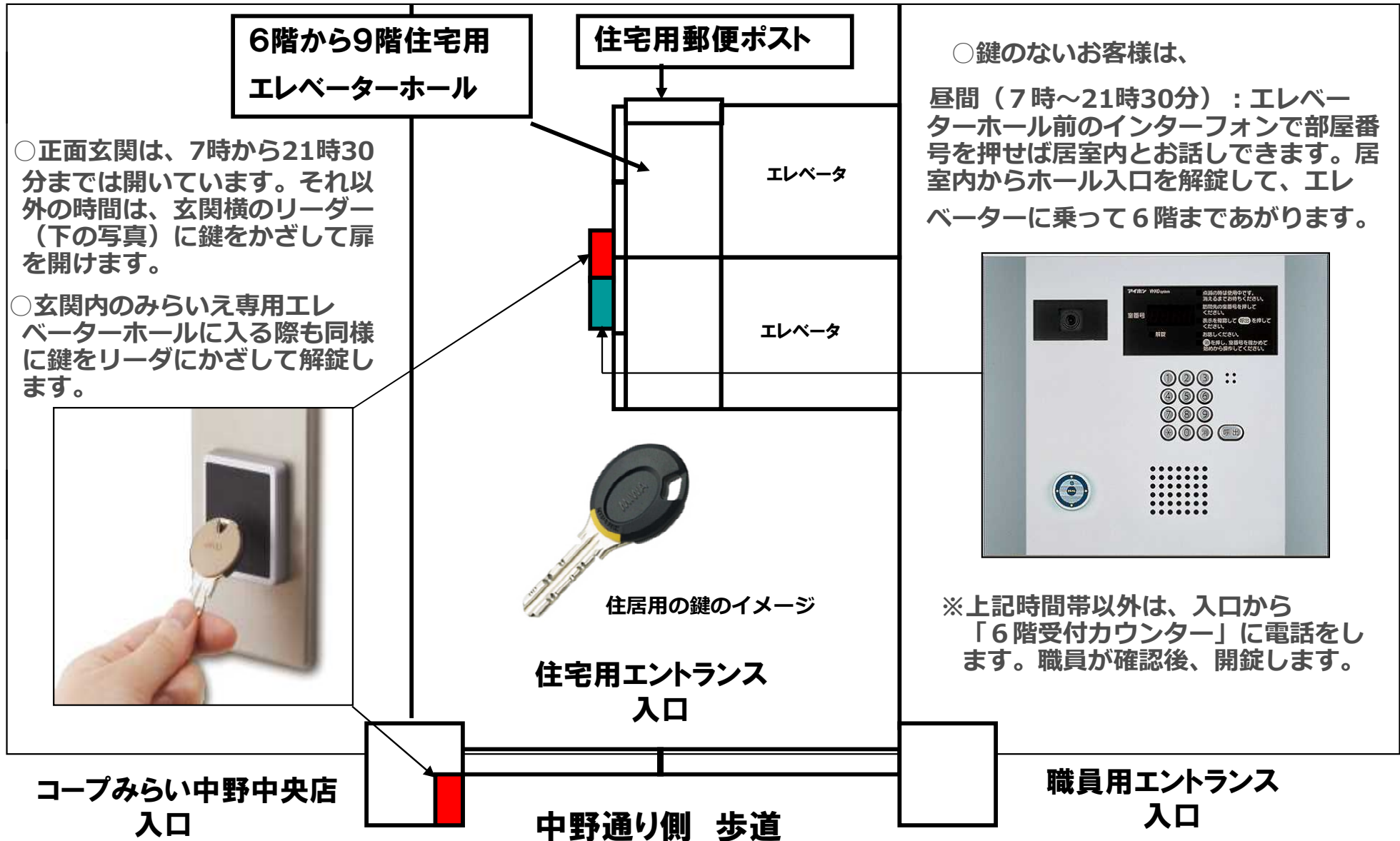
コープみらいえ中野 フロアとお部屋



コープみらいえ中野

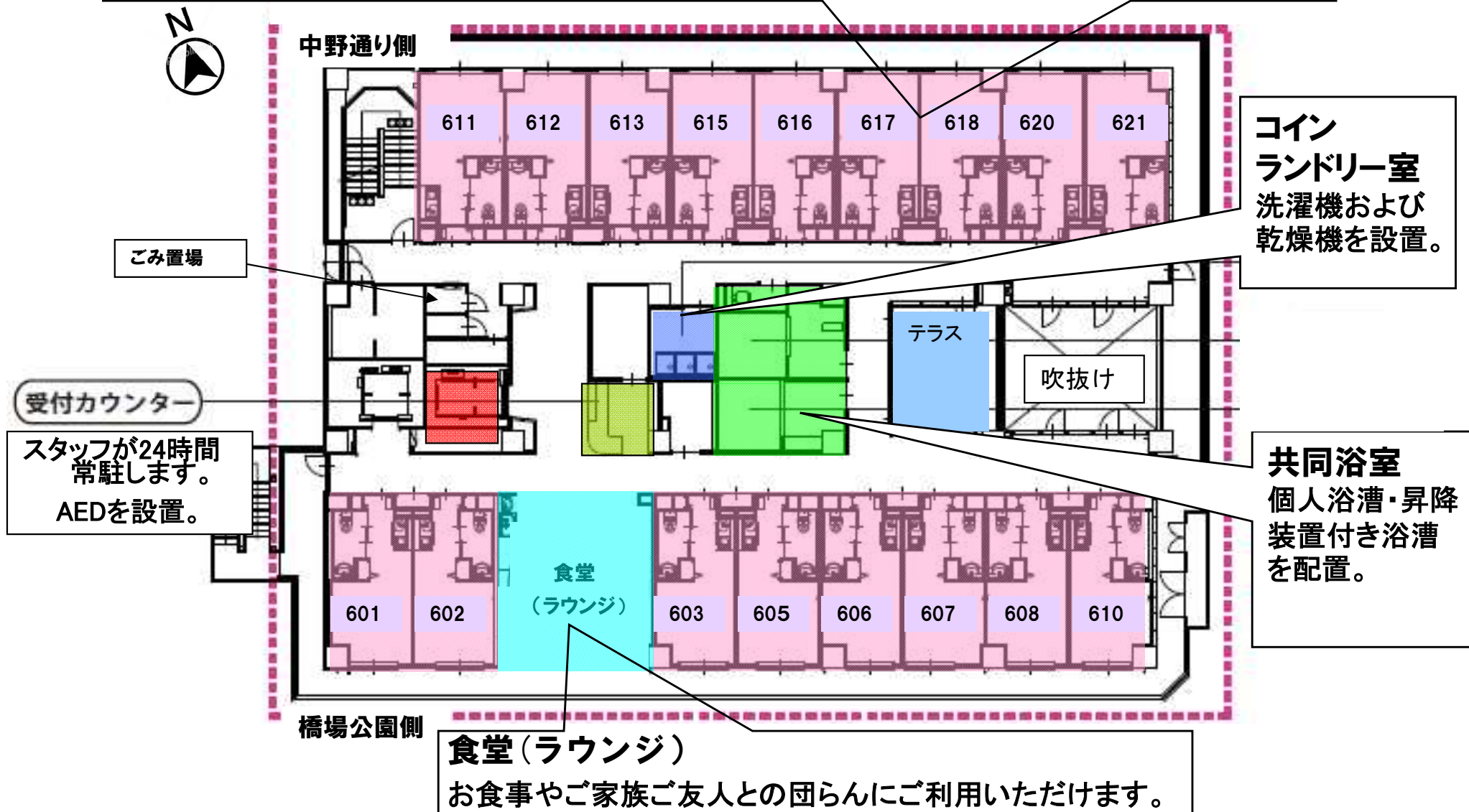
〈居室〉3タイプ/全52室
エアコン完備
キッチン：IH調理器
トイレ：暖房洗浄便座



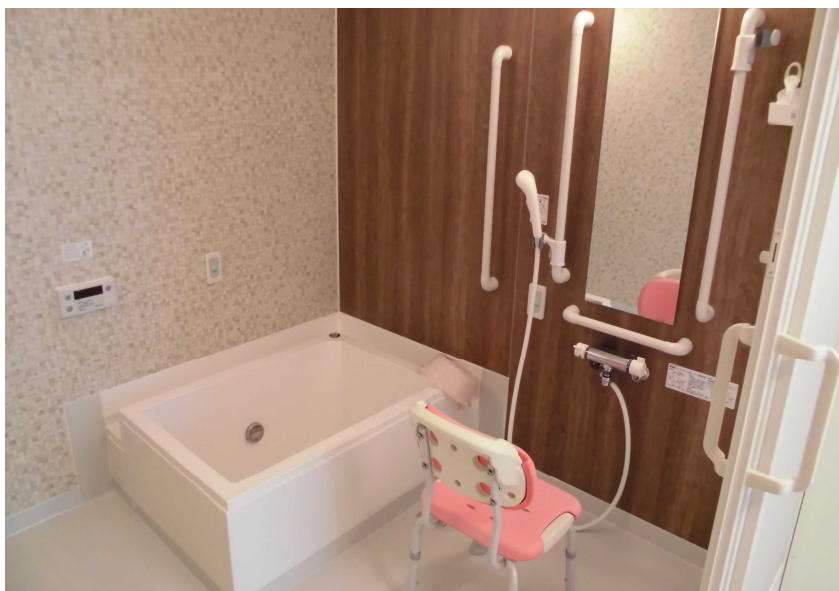


コープみらいえ中野 6階平面図

6階居室 17室 面積18㎡～ 介護の必要な方を想定しています。



6階の共同施設



←共同浴室(個人浴槽)

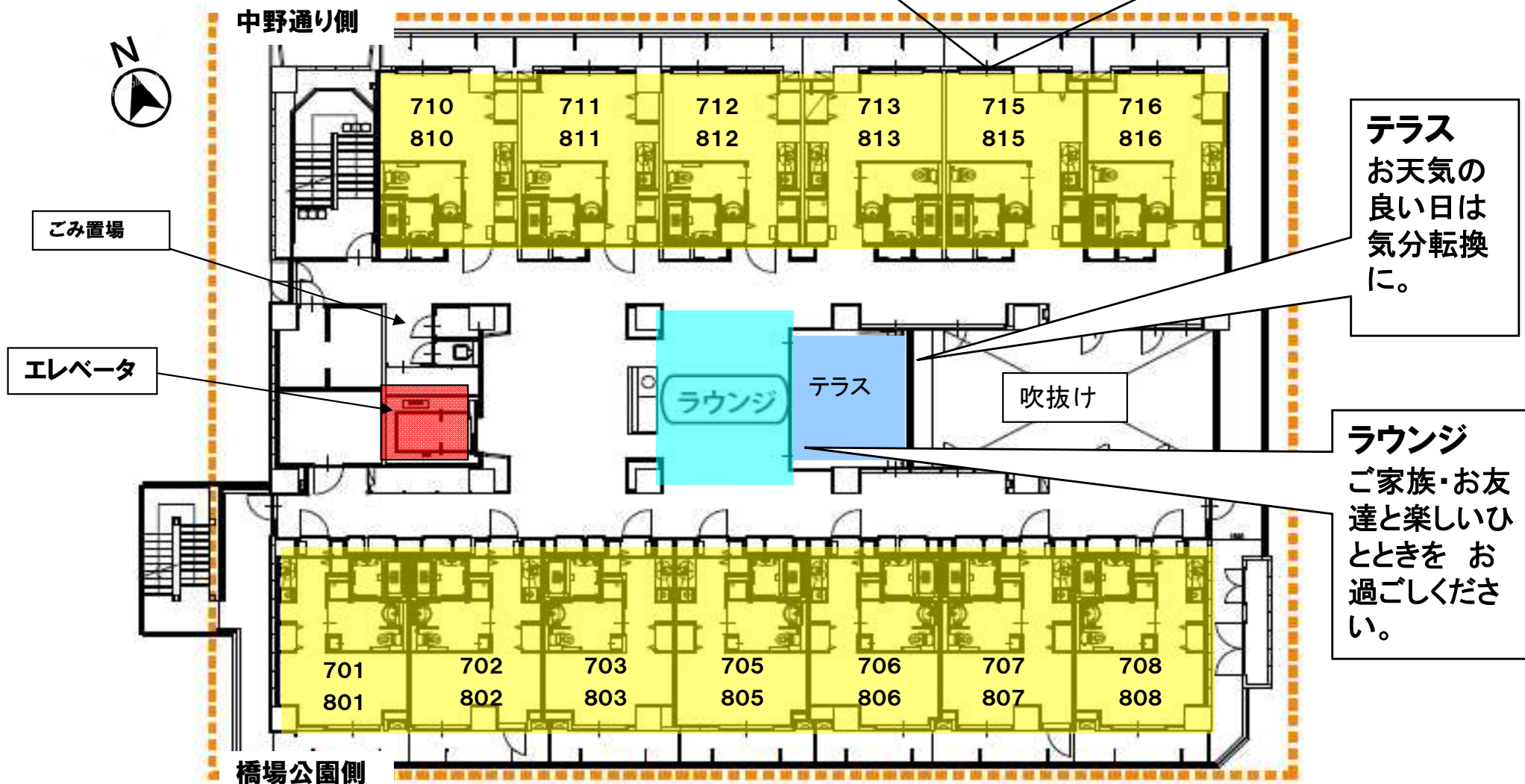
↓共同浴室(昇降装置付き浴槽)

コインランドリー ↓



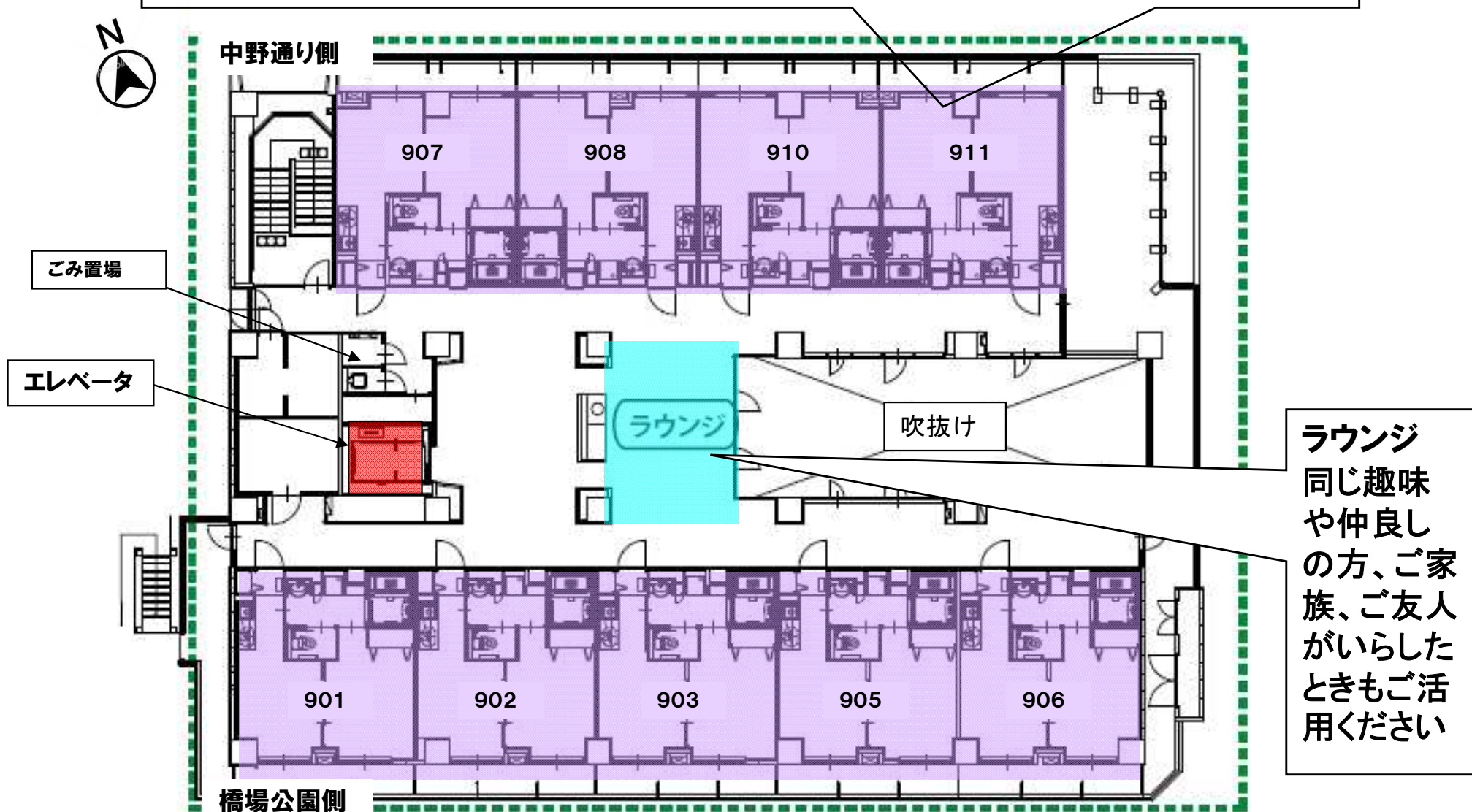
コープみらいえ中野 7階8階 平面図

7階・8階居室 各13室 面積25㎡～ 身の回りのことができる方を想定しています。



コープみらいえ中野 9階平面図

9階居室 9室 37㎡~ お二人の入居を想定しています。



安全に安心して暮らせるサポート機能

★**緊急通報装置**：全室ベッドルームに設置。また、トイレ・浴室に**緊急呼び出しボタン**を備え、万一の時にはスタッフが駆けつけます。



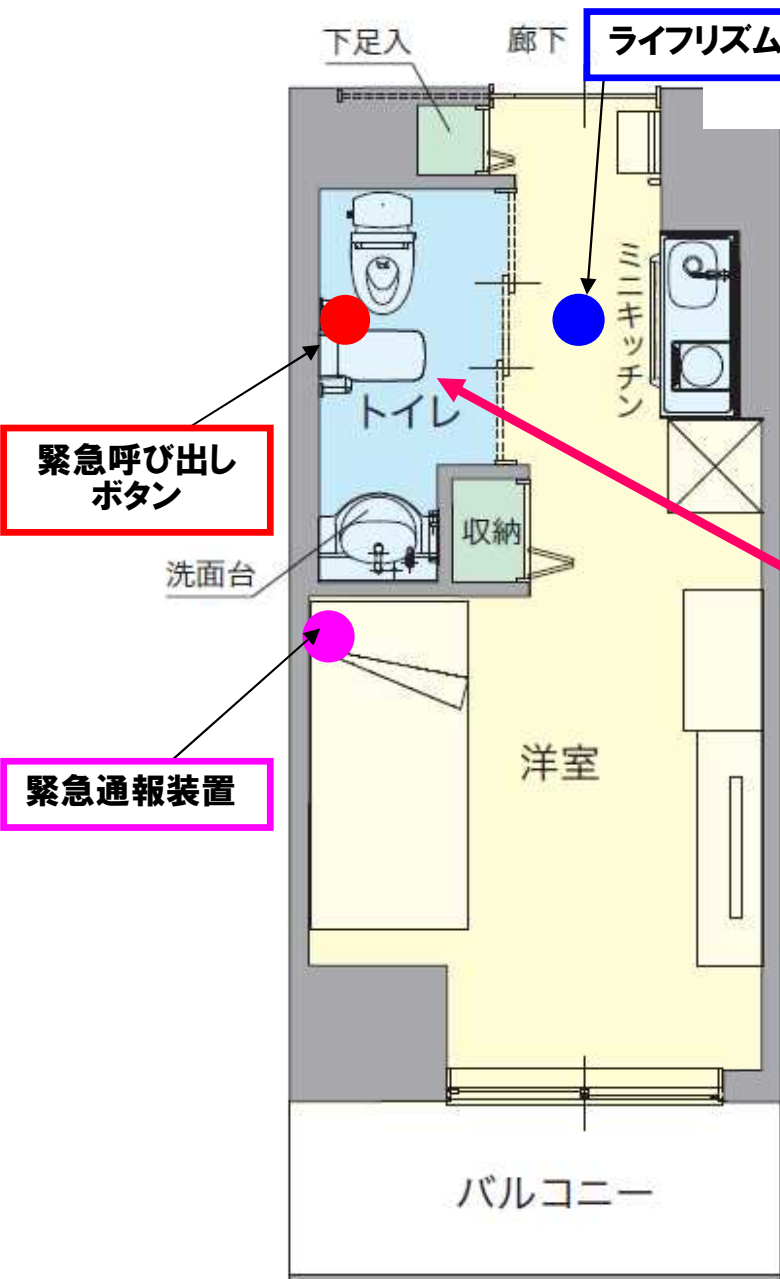
★**ライフリズムセンサー**：



天井に設置する**センサー**が、一定時間、人の動きが**無いこと**を検知した場合、スタッフに**通報**が届きます。スタッフは、ただちに**状況確認**をおこないます。

Aタイプ

お部屋にお風呂のないタイプ



6階17室 Aタイプ

居室面積 18㎡～

玄関は全室引戸タイプで、車椅子でも利用しやすくなっています。

前傾姿勢支持テーブルを備えています。

図・写真はイメージです。



※暖房洗浄便座が標準装備

Bタイプ

お部屋にお風呂があるタイプ

7階・8階 各13室

Bタイプ 1K

居室面積 25㎡～

キッチン・ユニットバス、暖房機能付き浴室乾燥機、洗濯機置き場があります。

また、各階3室、計6室に引戸を導入し、車椅子でも出入りがしやすくなっています。



図はイメージです。

Cタイプ 2人用

9階9室

Cタイプ

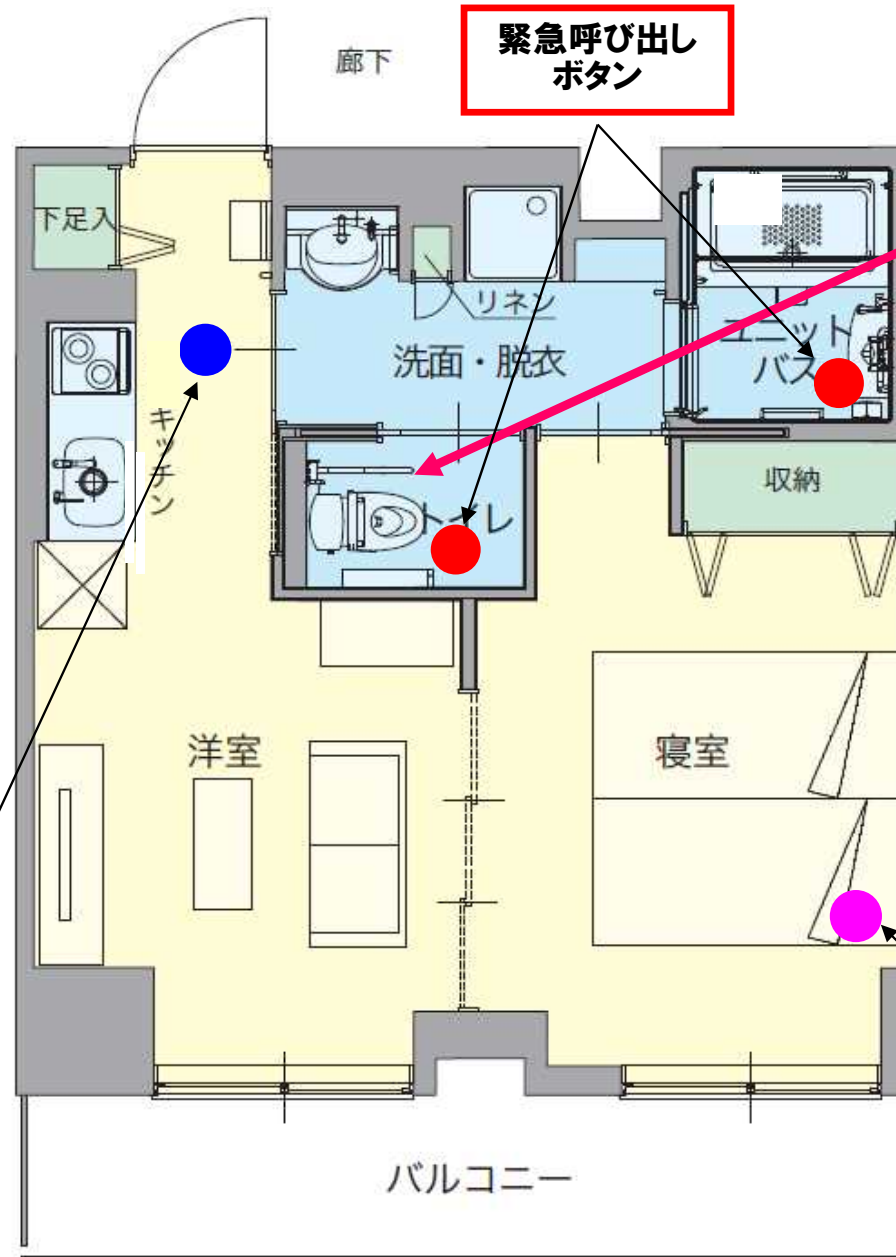
1DK

居室面積

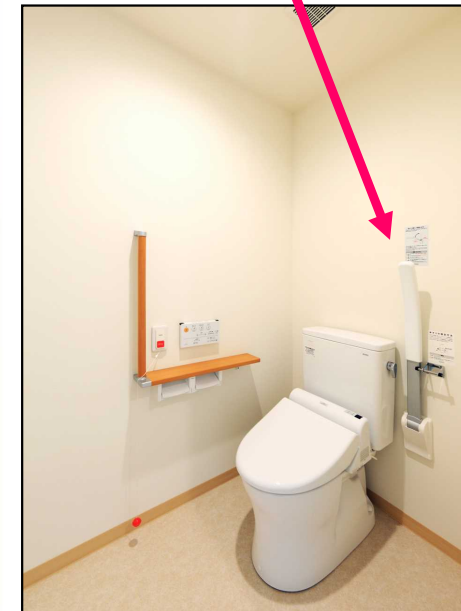
37m²~

キッチン、ユニットバス、
暖房機能付き
浴室乾燥機、
洗濯機置き場
があります。

ライフリズムセンサー



跳ね上げ式
アームレスト
を設置



※暖房洗浄便座が標準装備

緊急通報装置

図・写真はイメージです。

- ① 毎日、1回以上の**安否確認**を行います。
- ② **緊急対応** 緊急呼び出しボタンなどの通報で、スタッフがご様子を伺い、対応を行います。また、ご家族への連絡も行います。
- ③ **生活相談**（介護に関わる相談など）
- ④ 日常生活上の**問い合わせ**や**取次ぎ**に対応
 - ・ 来訪者、新聞、クリーニング店など
 - ・ 宅配便の保管・手渡し、医療機関やタクシーの紹介・取次ぎ
 - ・ 地域情報、サークル活動などの情報提供
- ⑤ 体調不良時の**特別食**（おかゆ食等）対応および居室への**食事配膳**や**退院後の支援**（別途費用がかかります）

6階の食堂(ラウンジ)でお召し上がりいただきます。

温かくて、おいしく、あきのこない食事を提供します。ご飯の量など、希望がありましたら、スタッフにお申し付けください。

**お食事は週単位で事前にお申し込みをいただきます。
1カ月単位でのご請求になります。**

(キャンセル・変更は提供される日の2日前17時までにお願ひします。それ以降は、キャンセル料(実費)が発生します。また、刻み食・とろみ食等は別途費用がかかります。)



食事代内訳 (税込)
朝食 : 453円
昼食 : 691円
夕食 : 691円

※写真はイメージです。

コープみらいえ中野 料金設定

【契約時にかかる費用】

敷金（家賃の2か月分） + 入居月分、および翌月分の月額費用

※入居月分は入居日による日割り計算となります。

【入居後、毎月かかる費用】

**家賃 + 生活支援サービス費
+ 共益費**

	Aタイプ(1人用)		Bタイプ(1人用)		Cタイプ(2人用)	
	中野通側	橋場公園側	中野通側	橋場公園側	中野通側	橋場公園側
居室面積(㎡)	18㎡～		25㎡～		37㎡～	
居室数	9室	8室	12室	14室	4室	5室
家賃(専用の居室)	100,000	105,000	140,000	148,000	200,000	210,000
生活支援サービス費(消費税込)	49,500	49,500	49,500	49,500	88,000	88,000
共益費(共用部の水光熱費・維持費)	25,000	25,000	25,000	25,000	25,000	25,000
月額費用	174,500	179,500	214,500	222,500	313,000	323,000
※食事代(消費税込)	55,080	55,080	55,080	55,080	110,160	110,160
お食事を3食(朝453円、昼691円、夜691円※消費税込)、30日利用した場合を計算。(軽減税率適応@1,700×0.08%×30日)						
食事を召し上がった場合の入居後に毎月かかる費用の概算	229,580	234,580	269,580	277,580	423,160	433,160

【別途かかる費用】

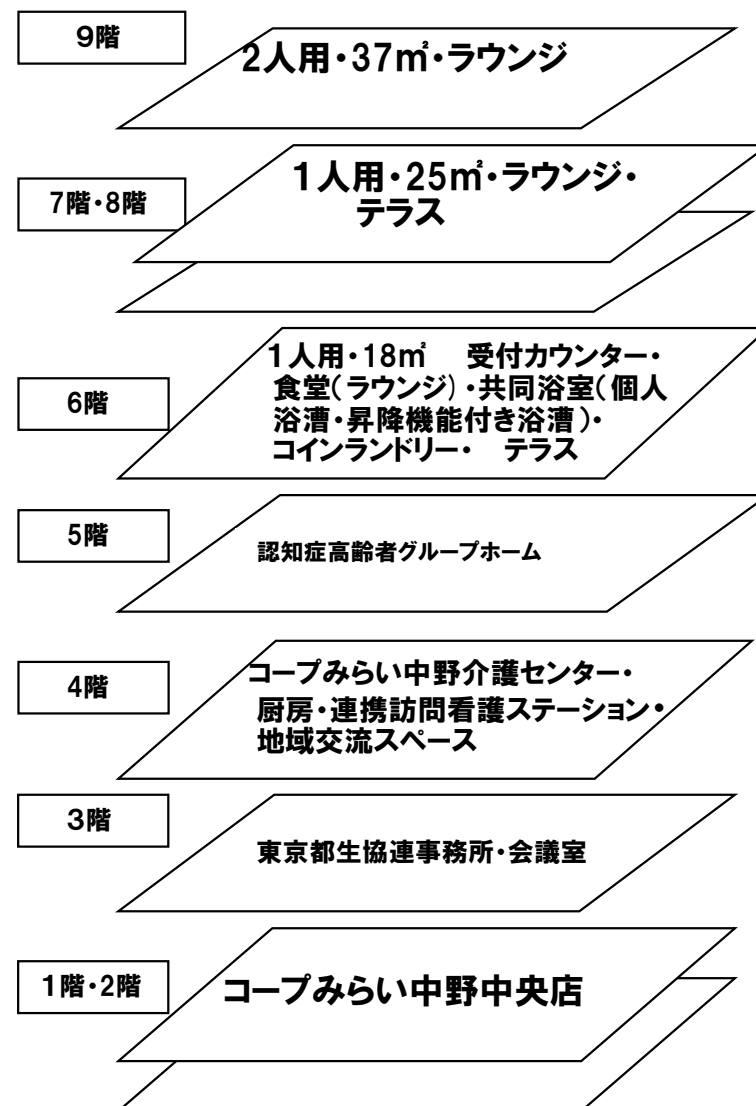
- 家財保険料・水道光熱費・テレビ受信料等は入居者様のご負担になります。

コープみらいえ中野 さまざまなコープの事業

コープのさまざまなサービスを利用して安心して暮らし続けられる賃貸住宅です。

1～2階：コープ中野中央店
毎日のお買い物にたいへん便利。

4階：中野介護センターで、ケアプラン作成・ヘルパー派遣を行っています。また、訪問看護ステーション、5階には認知症グループホームが併設されます。介護のことでお困りのときには、いつでも相談いただけます。



「おいしさと安心を、うれしい価格で。」 コープみらい中野中央店

広がってリニューアルオープン！



《ベーイクコーナー》



《サラダバイキングコーナー》



《野菜コーナー》

※写真はイメージです。



《お肉コーナー》



《お魚コーナー》

介護保険を利用する場合、別途介護事業所と契約が必要になります。
ケアプランの作成は自己負担はありませんが、他の介護保険サービスは
収入額に応じて1割～3割負担となります。

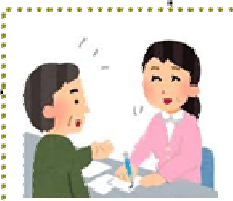
※また、外部の介護サービス事業所を選んで利用することもできます。

コープみらい中野介護センター（4階併設）

<居宅介護支援> (ケアプラン作成)

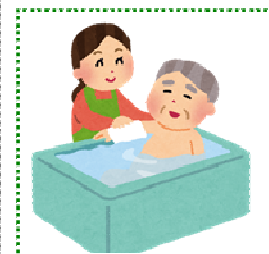
介護に関するご相談は、コープのケアマネジャーがお受けします。

また、認定申請の代行やご本人・ご家族のご要望に沿ったケアプラン（介護サービス利用計画）の作成等、さまざまな介護サービスの調整をおこないます。ご相談・ケアプラン作成に関わる費用負担はありません。



<訪問介護事業> (介護保険利用)

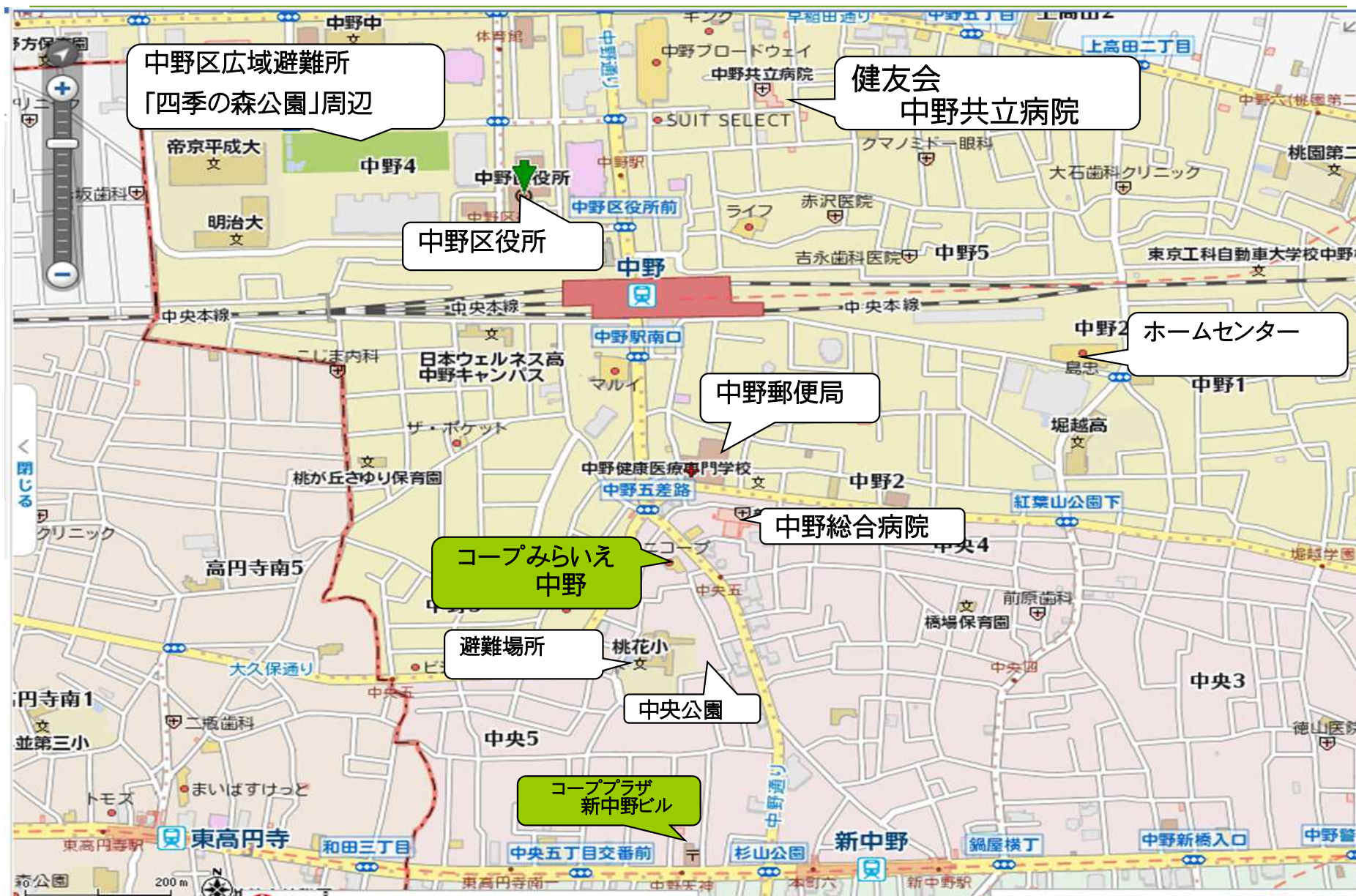
お部屋にヘルパーが訪問して、生活のお手伝い他、サービスを行います。ご要望に応じて、訪問介護サービス（身体介護・生活援助）をコープのヘルパーが親切丁寧に提供いたします。お気軽にご相談ください。



以下の条件を満たす方は入居することができます。

- 60歳以上の方
- 60歳未満で介護認定を受けている方
- 共同生活ができる方
- 常時、医療を必要としない方（入院治療を要する病気がない方、在宅治療が可能な方）
- 月々の賃料の支払いが可能な方
- 連帯保証人・身元引受人がある方
- コープみらいの組合員（簡単に加入できます）

コープみらいえ中野 周辺図



コープみらいえ中野近隣の様子を 写真で紹介します 中野駅南口



JR中野駅南口(約427m)



1階 中野郵便局(約150m)



中野総合病院(約165m)



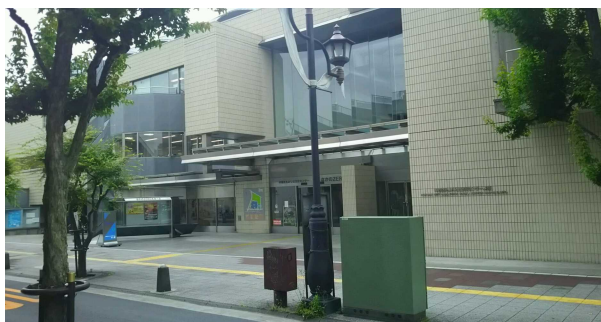
中野区桃園区民活動センター(約280m)



近くの中央公園(餅つき風景) (185m)



コーププラザ新中野(約585m)



中野ゼロホール(約975m)



ホームセンター・家具量販店(約1Km)



コープみらいえ中野
近くにある
「中央5丁目」バス停
(新宿駅西口行き・
渋谷駅行きなど)

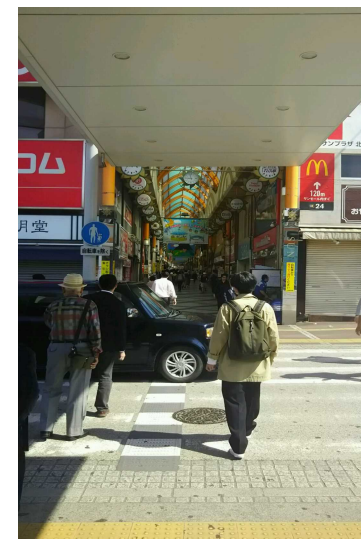
コープみらいえ中野近隣の様子を 写真で紹介します 中野駅北口と商店街



中野区役所(約687m)



中野サンプラザホール(約566m)



中野駅北口 サンロード入口
(約570m)



中野駅南ロータリーを渡って南口本通りアーケード街



中野駅から200mほど続く南口本通りアーケード街と五差路の交差点

入居説明・入居希望お伺い：



★住戸と付帯設備、サービスをご説明し、入居希望住戸をお伺いいたします。

内覧会の希望日調整：



★入居予定のご本人、ご家族に内覧いただく日程を調整します。

内覧・契約：



★入居予定のご本人、ご家族はぜひ内覧ください。



★内覧後、入居のご意向が決まりましたら、個人面談および、重要事項の説明および契約を行います。ご本人、連帯保証人の方の印鑑が必要です。契約時の支払い費用は契約後1週間以内に最寄の郵便局から払込いただきますので、現金等の準備は不要です。



★入居可能日を確認し、契約後、1ヶ月以内に入居できる方から順次入居を進めます。

ご入居：

入居のご相談・お問い合わせは下記まで

サービス付き高齢者向け住宅

コープみらいえ中野

0120-372-416

受付時間 9:00~17:00 (月~金曜日) ※写真はイメージです。