

コープみらいのさまざまなサービスがご利用できます

### コープデリ宅配

毎週同じ曜日・時間にご注文いただいた商品をお部屋までお届けします！

お部屋までお届け！

### 夕食宅配

栄養バランス、品質確かなコープオリジナルメニューをお届けします。

配達手数料無料

### おたがいさま

日々の暮らしの中で生じる困りごとをお手伝いします。  
・家事応援 … 簡単な家具の組立て・掃除等  
・その他応援 … 通院介助等 ※利用料金がかかります。

### ホームサービス

引越し、チケット、エアコンクリーニング、布団打ち直し・丸洗い、手芸頒布会など

### 入居までの流れ

#### 1. お問い合わせ

下記連絡先にご連絡ください。ご提出いただく書類のご説明をいたします。資料希望やご質問もお気軽にお問い合わせください。

#### 2. 入居検討

お送りいただいた書類などをもとに、安心して住んでいただけるよう、看護・介護・医療を含めた、確認・情報交換を行います。

#### ご見学・ご契約

ご契約の際には、連帯保証人・身元引受人が必要でご見学は随時受付をしています。

#### 4. ご入居

安心して暮らせるもうひとつの我が家



## サービス付き高齢者向け住宅 コープみらいえ四街道

- 所在地： 〒 284-0001  
千葉県四街道市大日1793-15
- 事業内容：サービス付き高齢者向け住宅および  
居宅サービス事業所
- 居室数： 60戸
- 入居・利用条件について：  
60歳以上の組合員（同一世帯者可）で自立した生活を営みたいと考えている方

入居のご相談・お問い合わせ

**0120-416-530**

受付時間 9:00～17:00（月～金曜日・祝日可）



# サービス付き高齢者向け住宅 コープみらいえ四街道

コープみらいの総合力により、  
**安心できる暮らし**

「生協だから安心」と感じてもらえる信頼感、  
同じ組合員同士という連帯感を大切に、  
暮らせる住環境を実現します。



コープみらい

「ともに」の力で、笑顔の明日を



# 24時間365日、スタッフが常駐

スタッフが24時間365日、夜間も常駐し、おひとりおひとりの生活に合わせた見守りをします。日々のご様子から安否を確認しています。また生活面の不安なども気軽にご相談ください。

## スタッフによる見守り生活支援サービス

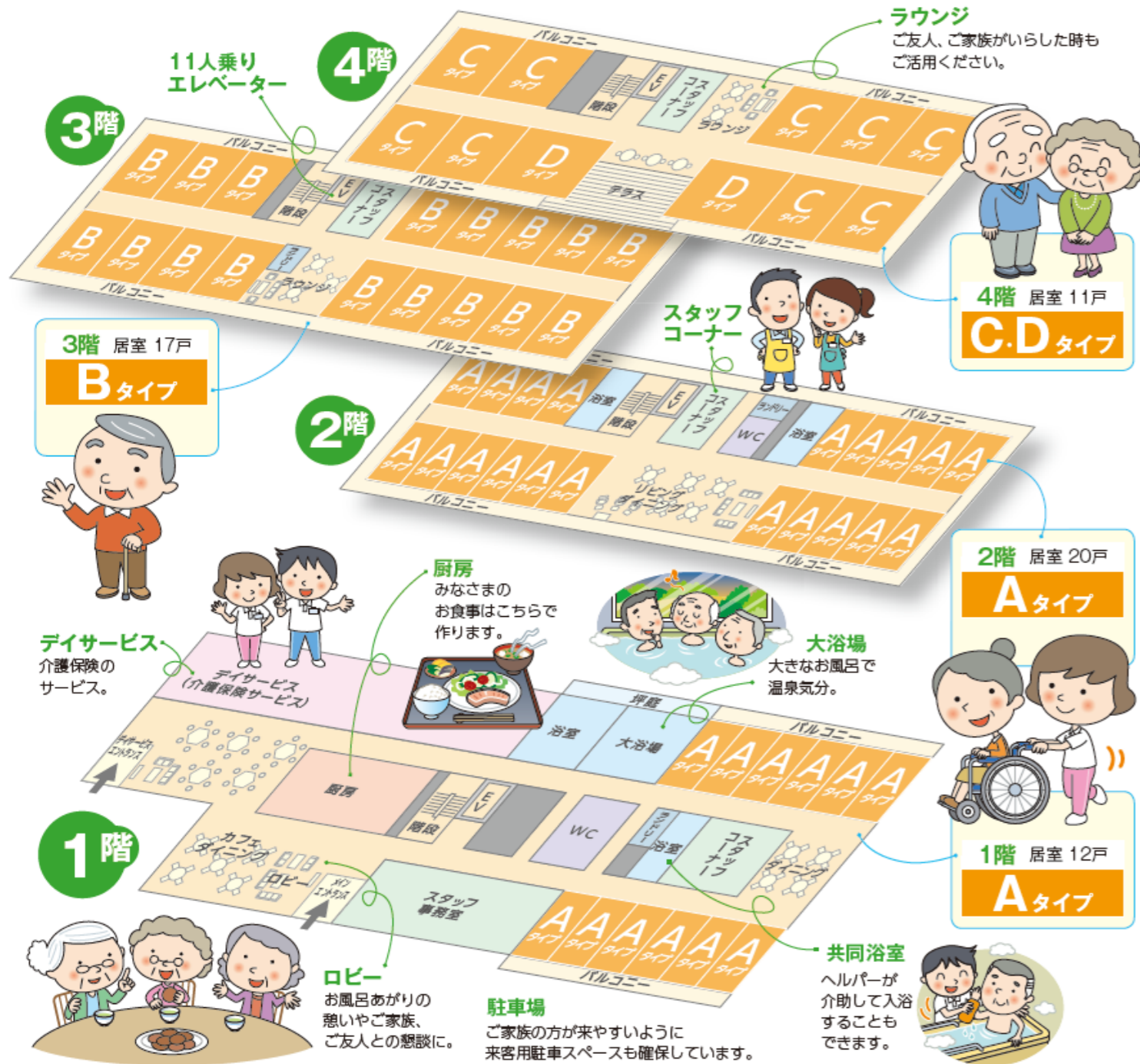
- ・24時間の生活の見守り
- ・居室以外の清掃や修繕
- ・地域活動、サークル活動紹介など
- ・呼び出しコールの緊急対応
- ・施設内の設備点検

※見守り生活支援サービスには医療行為や介護サービスは含まれません。

災害時にも一定量の給水を可能にするために受水槽を設置しています。停電時にも非常用発電装置で最低限の照明、装置は稼働可能です。

# いざという時に備えて

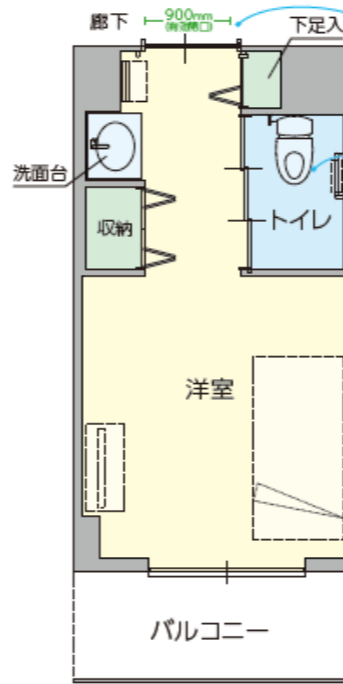
全館バリアフリー構造で、スプリンクラー、緊急呼び出しボタンを設置しています。



## Aタイプ おひとり様向けの1ルーム

1階12戸、2階20戸/居室面積 5.5坪～

ダイニングとスタッフコーナー、共同浴室に近い場所のお部屋です。



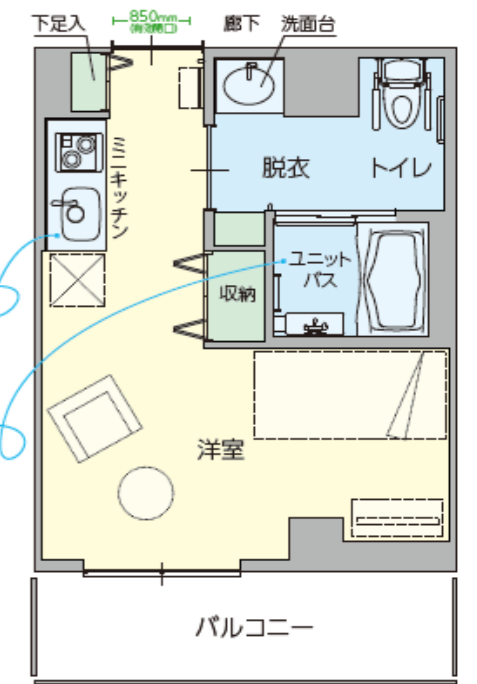
### お部屋の特長

- **玄関**  
おひとり様用のお部屋(A・Bタイプ)は、引き戸型の玄関扉で、車イスでも自力で出入りできる設計。また、全戸に折りたたみ椅子を設置した段差のない玄関。
- **トイレ**  
車イスからの移乗や介助がしやすい跳ね上げ式のアームレスト付き。(Aタイプは、前傾姿勢支持テーブル)
- **車イス対応ミニキッチン**  
洗面台、キッチンは車イスのまま使用いただけます。(B・C・Dタイプ)
- **浴室**  
段差をなくし、浴槽へは腰掛けながら出入りできるよう緑が広がっています。床は滑りにくい素材で、暖房機能付き浴室乾燥機を設置。(B・C・Dタイプ)
- **緊急呼び出しボタン**  
トイレ・浴室・ベッドルームの3箇所に緊急呼び出しボタンを備え、万が一の時にはスタッフが駆けつけます。

## Bタイプ 浴室、ミニキッチンがあるおひとり様向けの1K

3階17戸/居室面積 8.2坪～

居室内に浴室、ミニキッチンを設置しています。



## Cタイプ ご夫婦などおふたり様向けの1DK

4階9戸/居室面積 10.9坪～

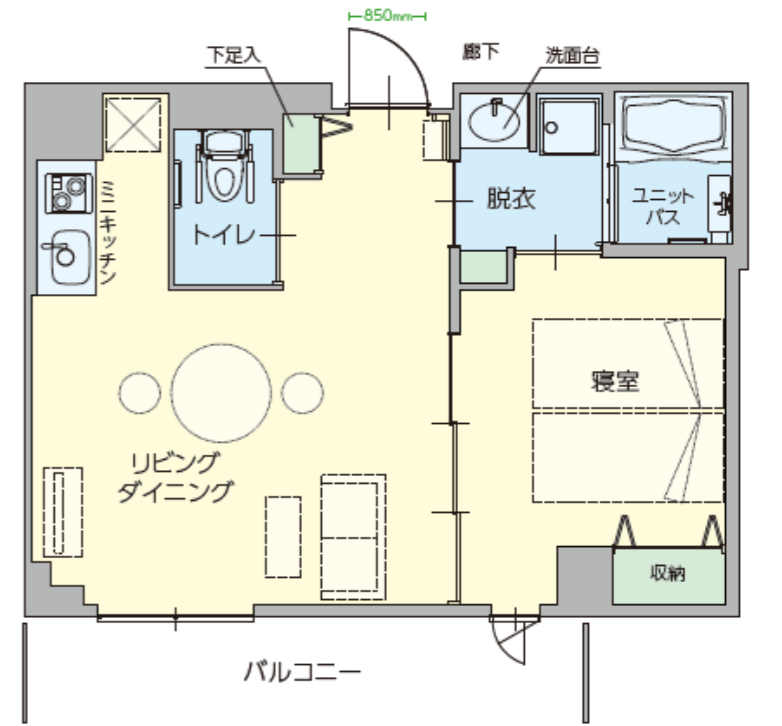
居室内に浴室、ミニキッチンを設置しています。



## Dタイプ ご夫婦などおふたり様向けの1DK

4階2戸/居室面積 14.0坪

居室内に浴室、ミニキッチンを設置しています。



※居室内ベッド、ソファ、ダイニングテーブル等は入居される皆さんでご用意ください。

## 介護保険のサービスを任意でご利用いただけます。

※介護保険が適用できないサービスは「おたがいさま」のご利用も可能です。(裏面ご参照ください)

- **訪問介護**  
介護スタッフも別途常駐していますので、家事援助や入浴介助、外出介助など介護全般のサービスを提供いたします。
- **訪問看護**  
主治医の指示に基づき看護師等が訪問し、在宅で療養生活が送れるように支援いたします。
- **定期巡回・随時対応型訪問介護看護**  
訪問介護と訪問看護が密接に連携しながら「短時間の定時対応」と緊急時など「随時の対応」を日中・夜間を通して24時間提供します。
- **デイサービス**  
建物内にデイサービススペースを設けています。身体機能の低下を防ぐ機能訓練や入浴サービス、食事、レクリエーションなどを通して機能の維持回復をめざします。