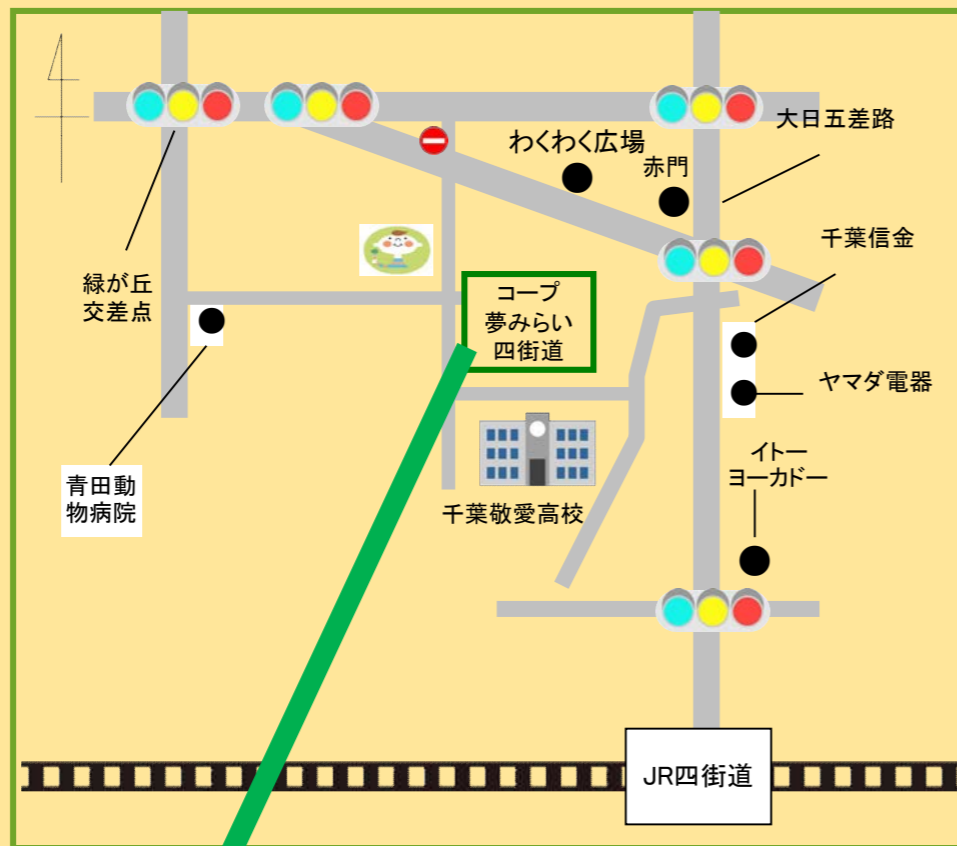


案内図

- JR 総武本線
四街道駅 北口
より徒歩15分
- コープみらいえ
四街道の敷地内に
併設されています。



生活協同組合コープみらい

看護小規模多機能ホーム
コープみらい四街道

(事業所番号 1293300131)

〒284-0001 千葉県四街道市大日1794-3
TEL 043-308-6787
FAX 043-308-4540

退院して
自宅での
生活に
不安な方

一人暮らし
が不安
な方

医療
ニーズの
高い方

高齢者
世帯の方



生活協同組合コープみらい
看護小規模多機能ホーム
コープみらい四街道
(併設 訪問看護ステーション)

ご案内



医療ニーズの高い方でも、住み慣れた「自宅」・「地域」

利用料金

コープ夢みらい四街道（看護小規模多機能型居宅介護）とは

医療ケアが必要な状態となっても、施設に入ることなく住み慣れた自宅・地域で生活が継続できるように、「通い」を中心として、「訪問」「泊まり」「看護」の4つのサービスをひとつの事業所が一体的に行い、24時間365日切れ目のないサービスを提供します。顔なじみのスタッフが常にいることから安心してサービスを受けることができます。

サービスを一体的に行っているため、ケアプラン（計画）の作成は同事業所のケアマネジャーが行い、利用者の状態に即応する形で柔軟にサービスを組み合わせ提供することが可能となります。

※看護のご利用に関しては、医師による指示書が必要となります。

コープ夢みらい四街道（看護小規模多機能型居宅介護）の利用条件

①ご利用対象者

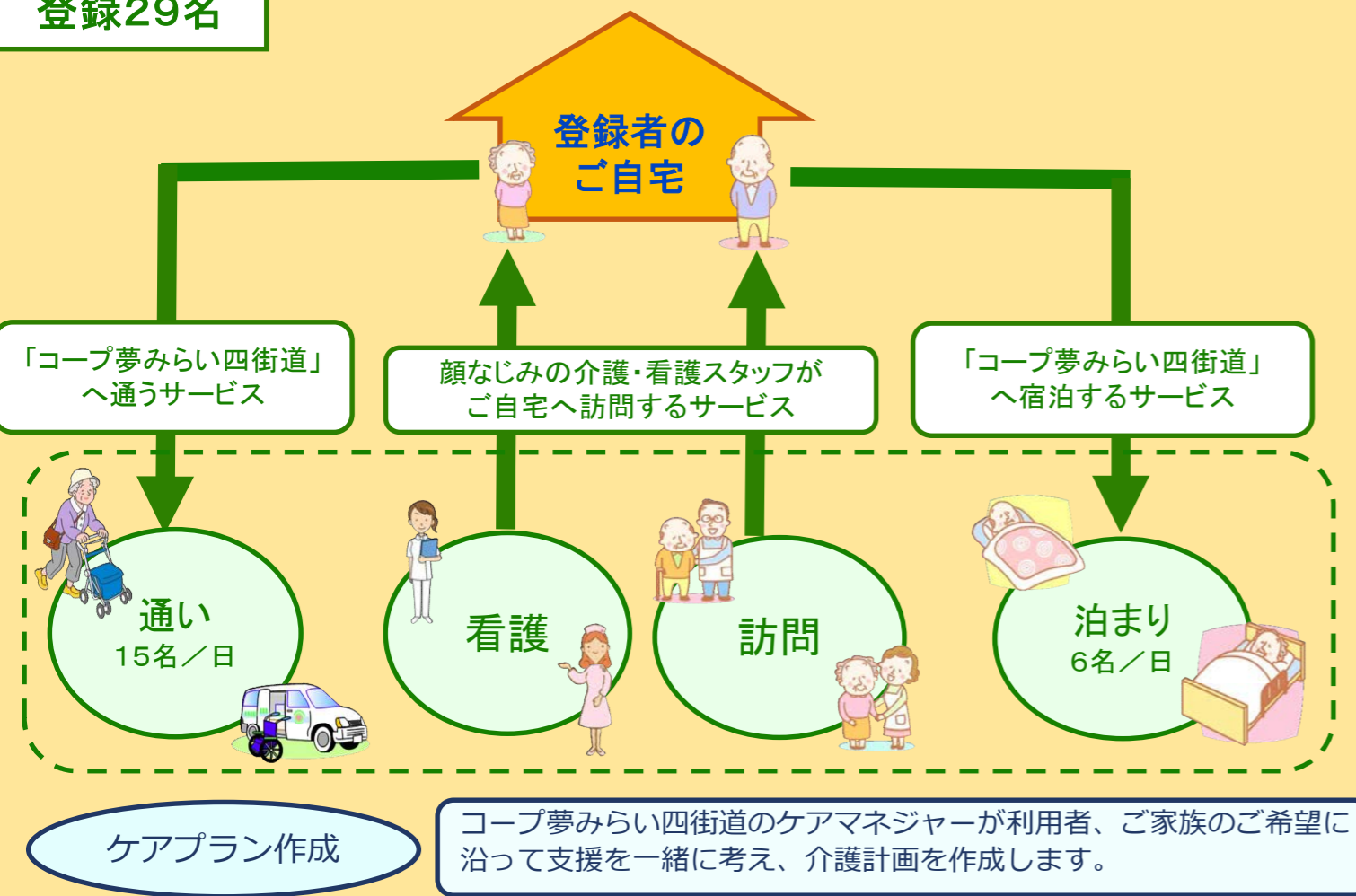
- ・四街道市にお住まいの方（住民票がある方）
- ・要介護1～要介護5の認定を受けている方
- ・医療処置が必要な方も利用することが可能です。

②ご利用人数

- ・登録定員 29名
- ・通いサービス 1日あたり15名
- ・宿泊サービス 1日あたり6名

コープ夢みらい四街道（看護小規模多機能型居宅介護）で提供するサービス

登録29名



1.基本料金

要介護区分	自己負担額		
	1割負担	2割負担	3割負担
要介護1	13,122円	26,244円	39,366円
要介護2	18,361円	36,721円	55,081円
要介護3	25,810円	51,619円	77,429円
要介護4	29,273円	58,546円	87,819円
要介護5	33,113円	66,225円	99,337円

※①: 医療保険が適用される方は、介護保険利用料金が減額されます。詳しくはお問い合わせください。

※②: 新型コロナウイルス感染症に対応するため、特例的な評価として令和4月から9月末までの間、基本報酬の0.1%を別途頂きます。

2.各種加算料金(該当される方のみ)

加算の名称	利用者負担		
	1割負担	2割負担	3割負担
初期加算	32円(×30日間)	64円(×30日間)	95円(×30日間)
認知症加算Ⅰ	844円	1,688円	2,532円
認知症加算Ⅱ	528円	1,055円	1,583円
退院時共同指導加算	633円	1,266円	1,899円
緊急時訪問看護加算 ※	606円	1,211円	1,817円
特別管理加算Ⅰ ※	528円	1,055円	1,583円
特別管理加算Ⅱ ※	264円	528円	792円
口腔・栄養スクリーニング加算(Ⅰ)	22円/回	43円/回	64円/回
褥瘡マネジメント加算(Ⅰ)	4円	7円	10円
排せつ支援加算(Ⅰ)	11円	21円	32円
科学的介護推進体制加算	43円	85円	127円
総合マネジメント体制強化加算 ※	1,055円	2,110円	3,165円
看護体制強化加算Ⅰ ※	3,165円	6,330円	9,495円
看護体制強化加算Ⅱ ※	2,638円	5,275円	7,913円
訪問体制強化加算 ※	1,055円	2,110円	3,165円
若年性認知症利用者受入加算	844円	1,688円	2,532円
ターミナルケア加算(死亡月) ※	2,110円	4,220円	6,330円
サービス提供体制強化加算(Ⅱ) ※	676円	1,351円	2,026円
介護職員処遇改善加算Ⅰ ※	総単位数×10.2%	総単位数×10.2%	総単位数×10.2%
介護職員特定処遇改善加算Ⅰ ※	総単位数×1.5%	総単位数×1.5%	総単位数×1.5%

加算は利用者毎に提供するサービス内容や事業所の職員配置等により異なります。どの加算が適用するかについては個別に説明させていただきます。 ※区分支給限度基準額に含まれない費用です。

3.実費(自費)

宿泊費	1泊 : 3,000円		
食費	朝食 : 500円/回	昼食 : 700円/回	夕食 : 600円/回
	※特別食(ミキサー食)は朝昼夕の各食に+50円かかります。		
その他の費用	紙おむつ代: 100円/枚	リハビリパンツ代: 100円/枚	パット代: 50円/枚
	レクリエーション費: クラブ活動にかかる費用の実費		

コープ夢みらい四街道 施設内紹介

■機能訓練室

食事を食べたり、口腔ケアや手を洗ったり、レクリエーションをしながら過ごしていただけるスペースです。



■浴室（機械浴・個浴）

身体状態に合わせて、機械浴・個浴のどちらかを選んでいただき入浴していただきます。



①機械浴



②個浴

■トイレ

車椅子の方でも安心して入れる広さのトイレを完備しています。（3か所あります）



※麻痺のある方でも安心してお使いできるトイレを用意しています。

■宿泊室

「泊まり」をご利用される方の為に、個室を6部屋用意しています。エアマットも2台用意しております。



※ご夫婦でも泊まれる部屋もあります。

■食事



※介護職員による食事の調理の提供をおこなっております。

■レクリエーション



※利用者様と一緒におやつ作り（おやつレク）を行いました。月に2回実施しています。

コープ夢みらい四街道 利用事例（2事例）

事例①：要介護5の女性利用者（1割負担）

娘夫婦と暮らされているケース。娘夫婦は共働きで日中は通いサービスを週3日利用し、家族が自宅にいる週4日は訪問介護サービスを利用して、在宅生活を送っている方。

I：サービス利用内容

- ・通い 週3日
- ・訪問（介護）1日2～3回
- ・訪問（看護）月1日

II：介護保険サービス費（1割負担）

- ・看護小規模14（+0.1%）…33,146円
- ・看護小規模認知症加算Ⅰ…844円
- ・看護小規模緊急時訪問看護加算…606円
- ・看護小規模総合マネジメント加算…1,055円
- ・褥瘡マネジメント加算（Ⅰ）…4円
- ・排せつ支援加算（Ⅰ）…11円
- ・科学的介護推進体制強化加算…43円
- ・訪問体制強化加算…1,055円
- ・看護小規模サービス提供体制加算Ⅱ…676円
- ・介護職員処遇改善加算Ⅰ…3,301円
- ・介護職員特定処遇改善加算Ⅰ…486円

合計 41,227 円

III：実費（通い時の食事代）

①食費：昼食（700円）×14日=9,800円

合計 9,800円

IV：1ヶ月合計費用（介護保険1割負担分+実費分）=51,027円（福祉用具費用含まず）

	月	火	水	木	金	土	日
10:00	介護		介護		介護		
14:00	通い	介護	通い	介護	通い	介護	介護
17:00	介護		介護		介護		
21:00	介護	介護	介護	介護	介護	介護	介護

看護 …月に1回訪問

事例②：要介護4の男性利用者（2割負担）

家族と2人で暮らされているケース。夢みらいを利用する数ヶ月前に病院に入院され、退院と同時に夢みらいを利用。1日1回（昼食前）インスリン注射を必要としている方。

I：サービス利用内容

- 通い 週4日
- 泊まり 2泊3日×4回
- 訪問（介護）週4回
- 訪問（看護）月1回

II：介護保険サービス費（2割負担の方）

- ・看護小規模14（+0.1%）…58,603円
- ・看護小規模認知症加算Ⅰ…1,688円
- ・看護小規模緊急時訪問看護加算…1,211円
- ・看護小規模総合マネジメント加算…2,110円
- ・褥瘡マネジメント加算（Ⅰ）…7円
- ・排せつ支援加算（Ⅰ）…21円
- ・科学的介護推進体制強化加算…85円
- ・訪問体制強化加算…2,110円
- ・看護小規模サービス提供体制加算Ⅱ…1,351円
- ・看護小規模処遇改善加算Ⅰ…6,851円
- ・看護小規模特定処遇改善加算Ⅰ…1,007円

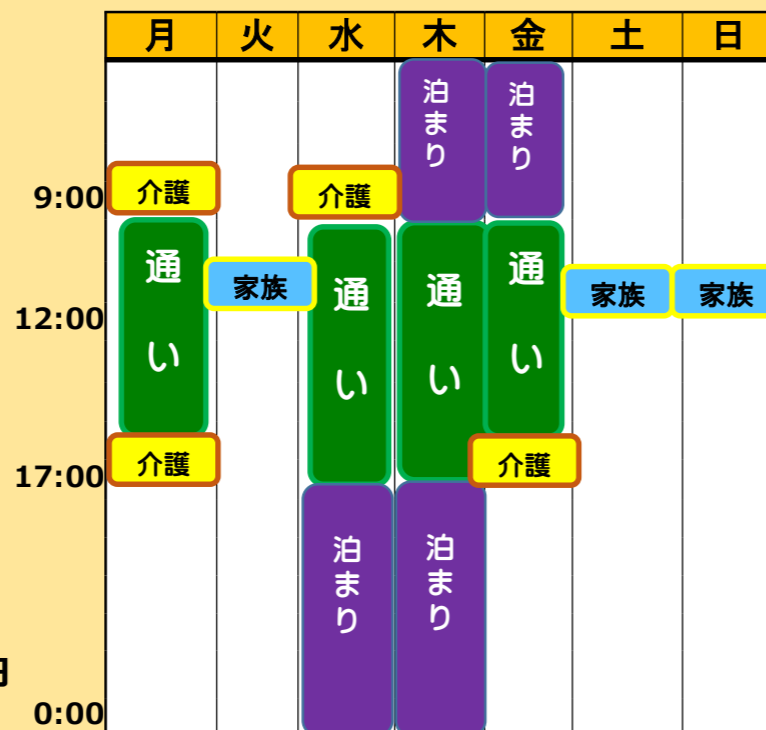
合計 75,044 円

III：実費（通い・泊まりサービス時の食事・宿泊代）

- 食費：朝食（500円）×10日=5,000円
- 昼食（700円）×18日=12,600円
- 夕食（600円）×9日=5,400円
- 宿泊代：3,000円×9日=27,000円
- 合計 50,000 円

IV：1ヶ月合計費用（介護保険2割負担分+実費分） = 125,044 円

※福祉用具の費用含まず



看護 …月に1回訪問

」で希望をもって最期まで暮らせるよう支援いたします。

4つのサービスで24時間・365日切れ目のない在宅生活を支援

訪問

通いや泊まりと同じスタッフが自宅に訪問して、ご利用者の希望や必要に応じたサービスの提供を行います。
24時間、電話による連絡のとれる体制をとっています。

泊まり

通いと同じ場所で宿泊できます。通いや訪問と同じスタッフが対応するため、安心して泊まりいただけます。
緊急時の泊まりや、退院直後は連泊できたりと柔軟な対応も可能です。

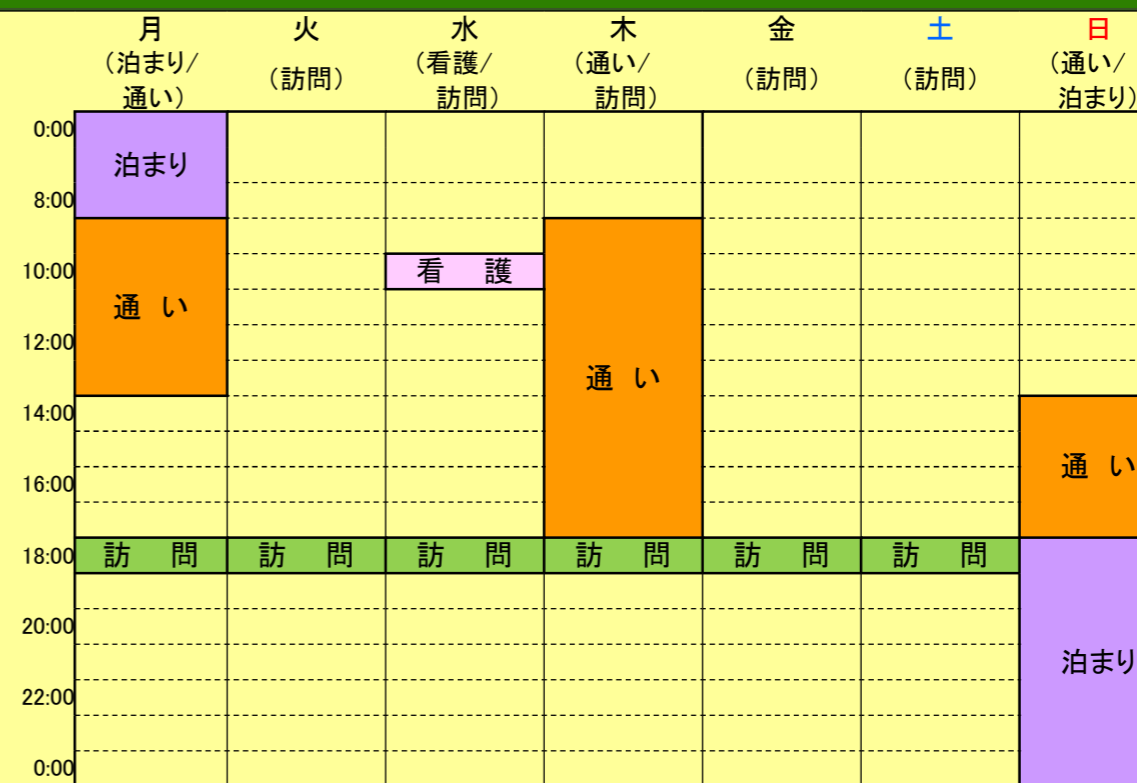
通い

自宅への送り迎えから、食事、入浴の介助等のサービスを提供します。利用者の希望や状態から、利用時間は数時間から半日、1日など柔軟なサービス提供が可能です。

看護

主治医と連携し、自宅で安心して生活が送れるよう看護師が自宅を訪問して、日々の体調や病状管理を行います。病院から退院後も自宅で生活できるよう医療サポートを行います。

サービス利用事例



左記は、

- ・通い週3日
- ・泊まり週1日
- ・訪問週6日
- ・看護週1日

のサービス計画表となっています。

コープ夢みらい四街道の特徴

ふだんの暮らし、自分らしくそのままに。出来ることを大切にやりすぎないケアを提供するために、生協が大切にしている介護（①尊厳を護る ②自立を支援 ③在宅を支援）を基本として10の基本ケアを導入・実践します。

【10の基本ケアとは】

- ①換気をする
- ②床に足をつけて座る
- ③トイレに座る
- ④あたたかい食事をする
- ⑤家庭浴に入る
- ⑥座って会話をする
- ⑦町内におでかけをする
- ⑧夢中になれることをする
- ⑨ケア会議をする
- ⑩ターミナルケアをする